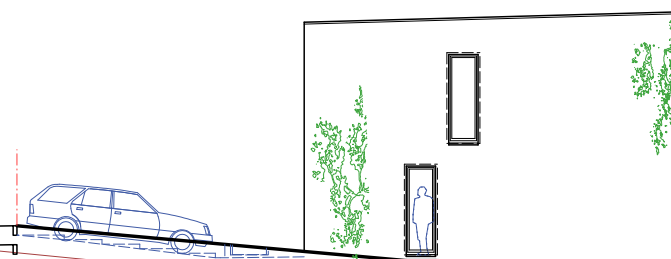


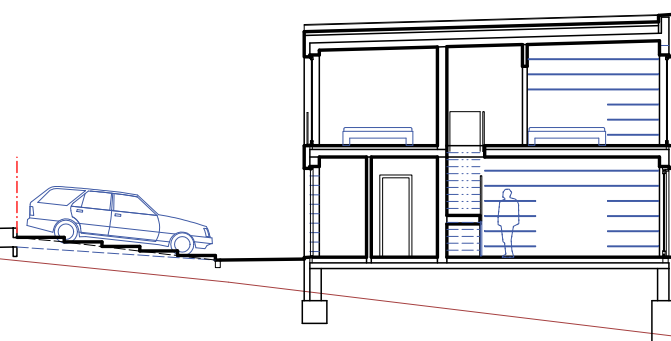
pohled zahradní



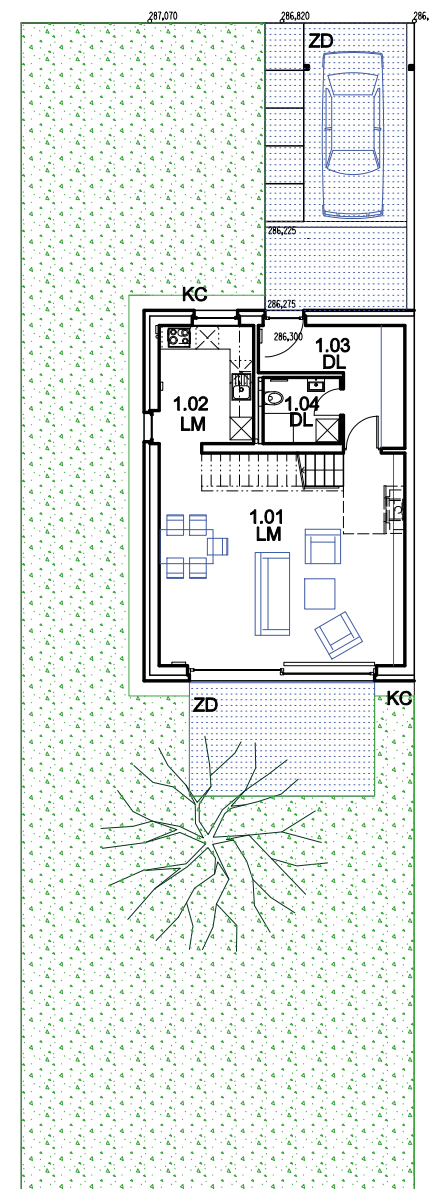
pohled uliční



pohled štítový



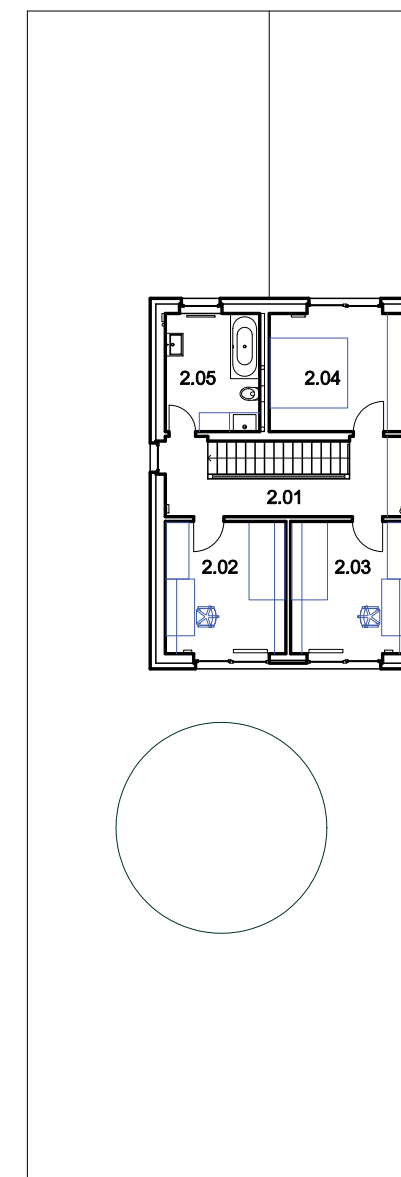
řez příčný



půdorys 1. nadzemního podlaží

1.01	obývací pokoj	36,6 m <sup>2</sup>
1.02	kuchyň	7,8 m <sup>2</sup>
1.03	zádveř	8,1 m <sup>2</sup>
1.04	koupelna,wc	3,5 m <sup>2</sup>

celkem: 56,0 m<sup>2</sup>



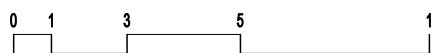
půdorys 2. nadzemního podlaží

2.01	chodba, schodiště	13,8 m <sup>2</sup>
2.02	pokoj	11,1 m <sup>2</sup>
2.03	pokoj	11,1 m <sup>2</sup>
2.04	ložnice	11,7 m <sup>2</sup>
2.05	koupelna, wc	7,8 m <sup>2</sup>

celkem: 55,5 m<sup>2</sup>

zastavěná plocha 76,2 m<sup>2</sup>  
 užitná plocha 111,5 m<sup>2</sup>  
 v místnostech 1.04, 2.05, keram. obklad v 2m

- DL keramická dlažba
- LM laminátová podlaha
- ZD zámková dlažba
- BT beton
- KC tříděný kačírak
- DR dřevěný rošt



LOKALITA ŽLEBY VE STŘELICÍCH - bydlení v lukách

řadový rodinný dům ST 4-D

M 1:200

