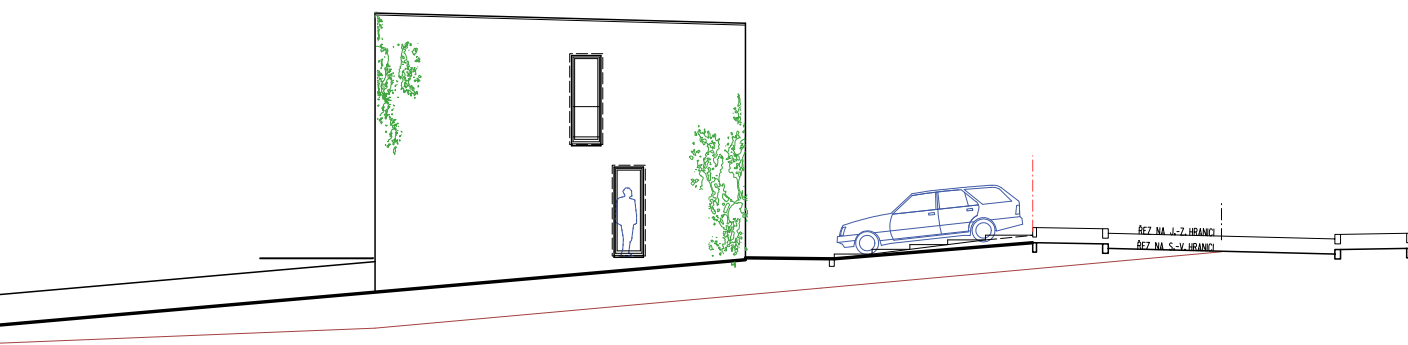




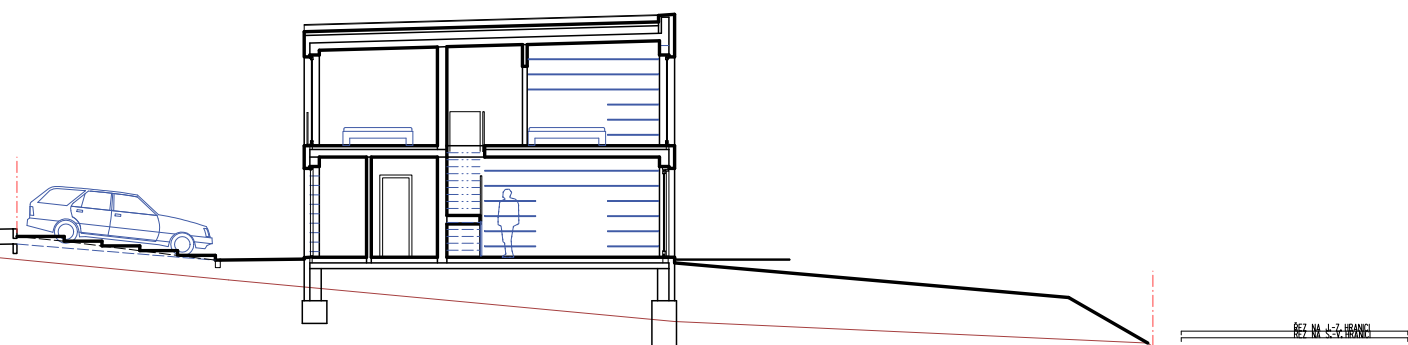
pohled zahradní



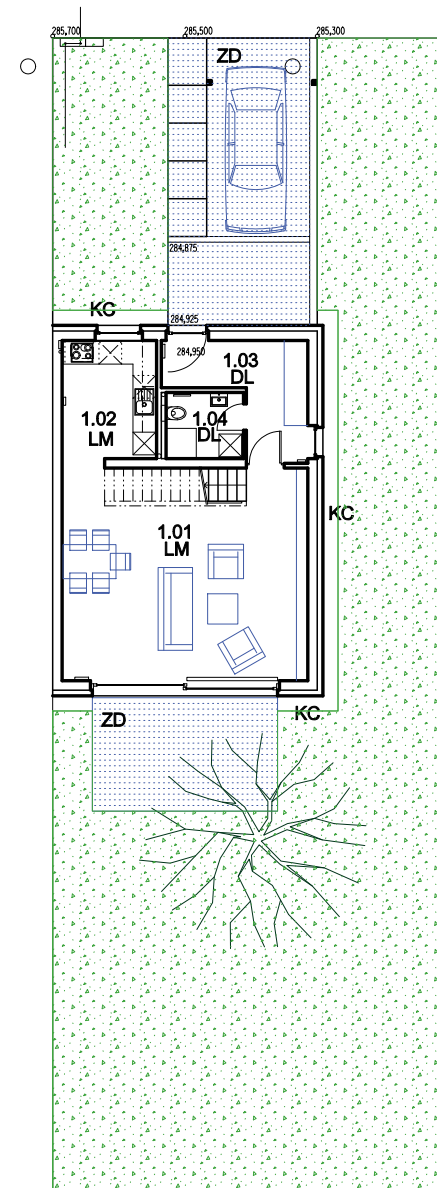
pohled uliční



pohled štítový



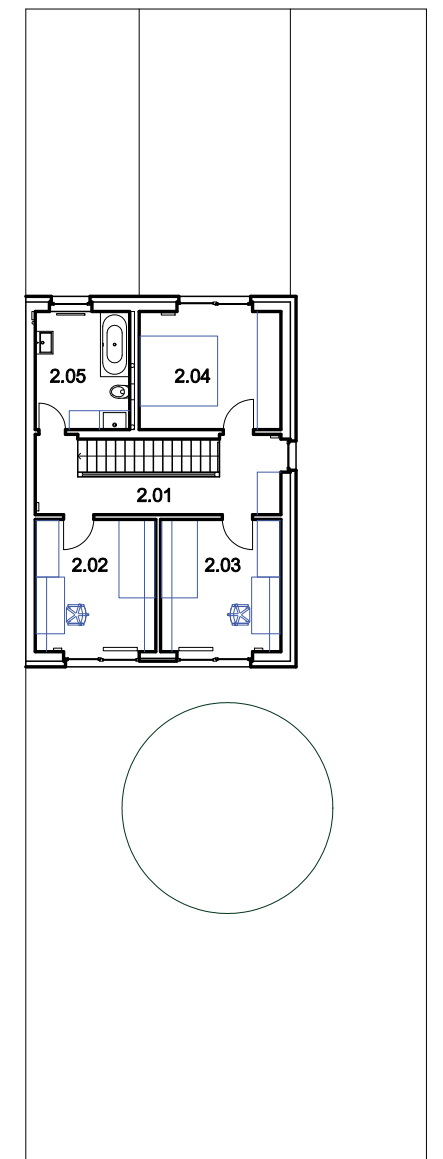
řez příčný



půdorys 1. nadzemního podlaží

1.01	obývací pokoj	36,6 m ²
1.02	kuchyň	7,8 m ²
1.03	zádveř	8,1 m ²
1.04	koupelna, wc	3,5 m ²

celkem: 56,0 m²



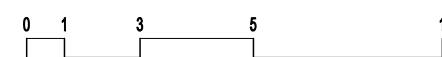
půdorys 2. nadzemního podlaží

2.01	chodba, schodiště	13,8 m ²
2.02	pokoj	11,1 m ²
2.03	pokoj	11,1 m ²
2.04	ložnice	11,7 m ²
2.05	koupelna, wc	7,8 m ²

celkem: 55,5 m²

zastavěná plocha	76,2 m ²
užitná plocha	111,5 m ²
v místnostech 1.04, 2.05, keram. obklad v 2m	

- DL keramická dlažba
- LM laminátová podlaha
- ZD zámková dlažba
- BT beton
- KC třídný kačírek
- DR dřevěný rošt



LOKALITA ŽLEBY VE STŘELICÍCH - bydlení v lukách

řadový rodinný dům ST 4-A

M 1:200

