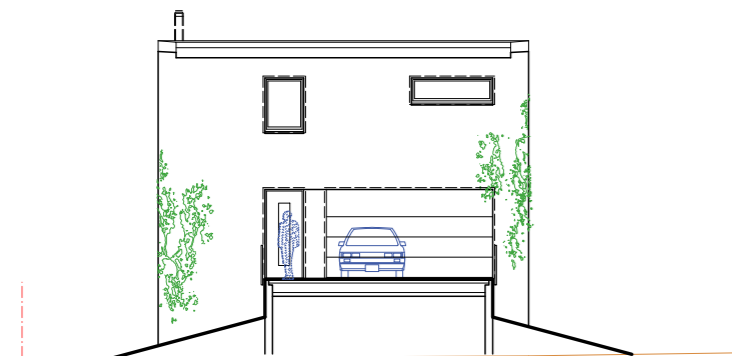
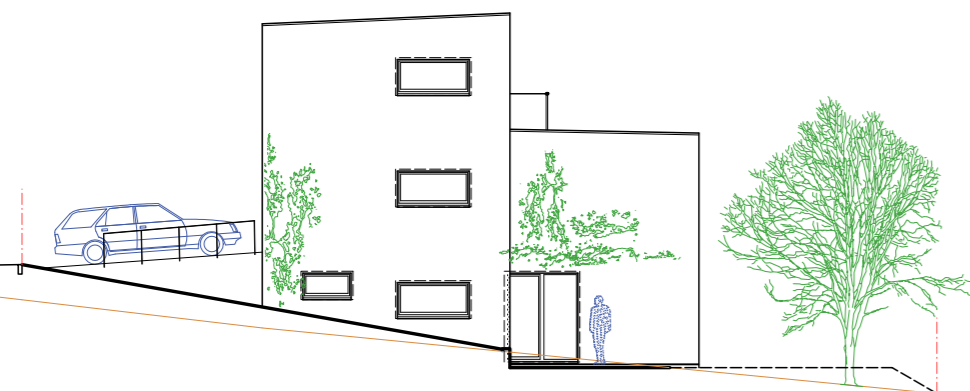


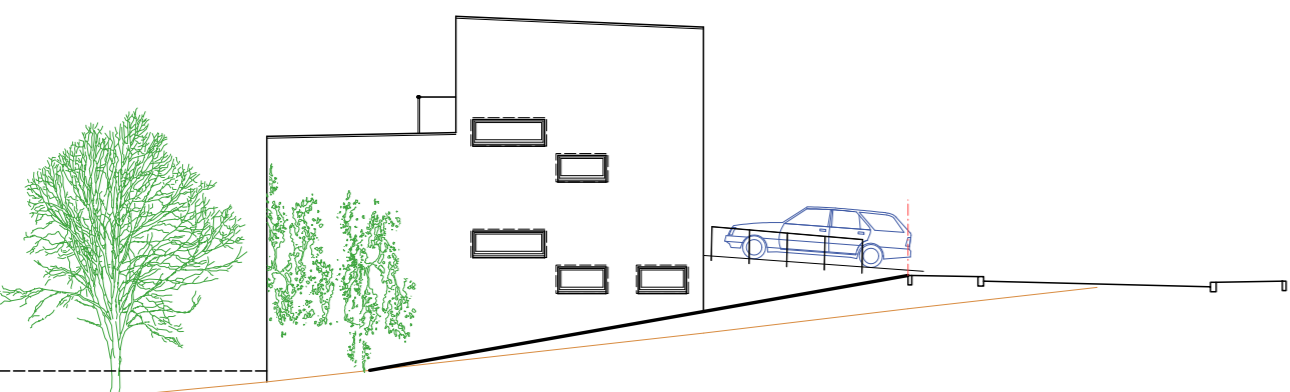
pohled zahradní



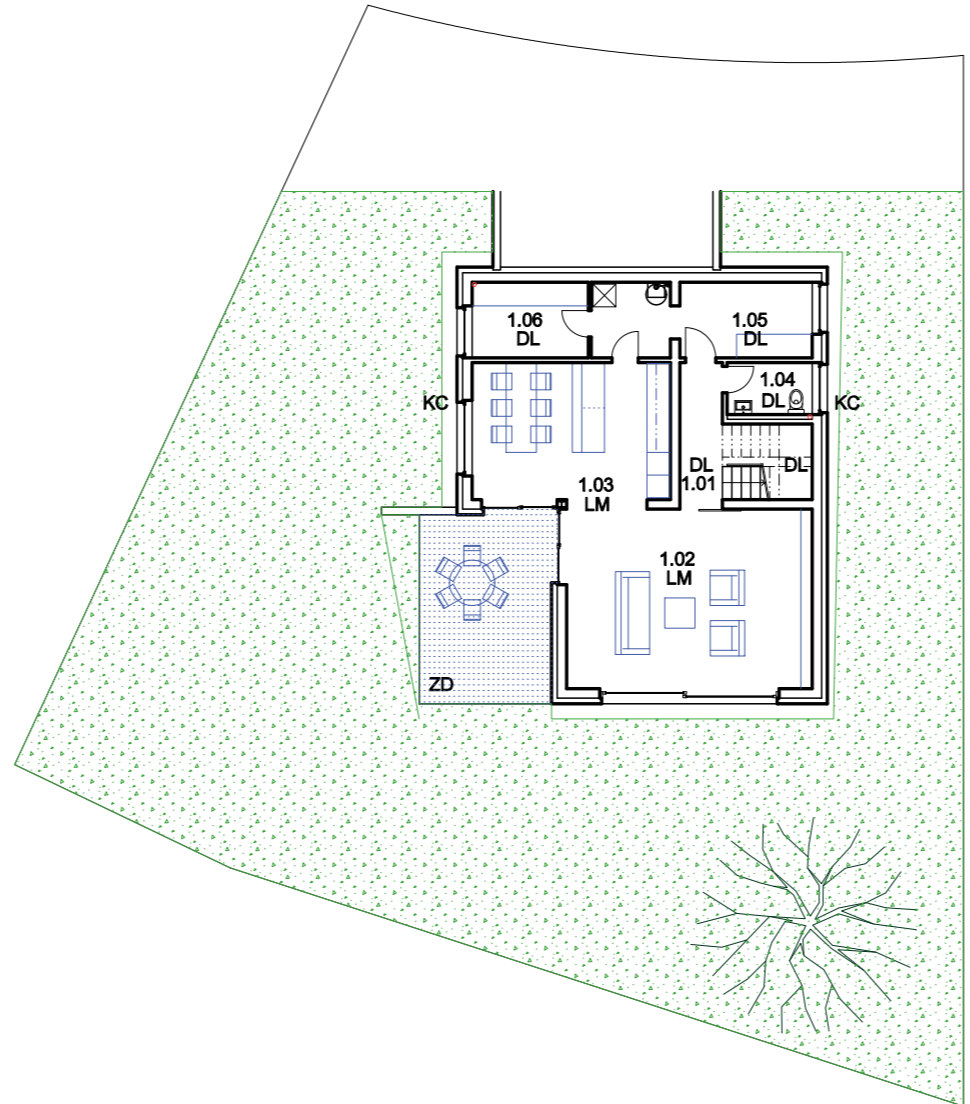
pohled uliční



pohled štítový



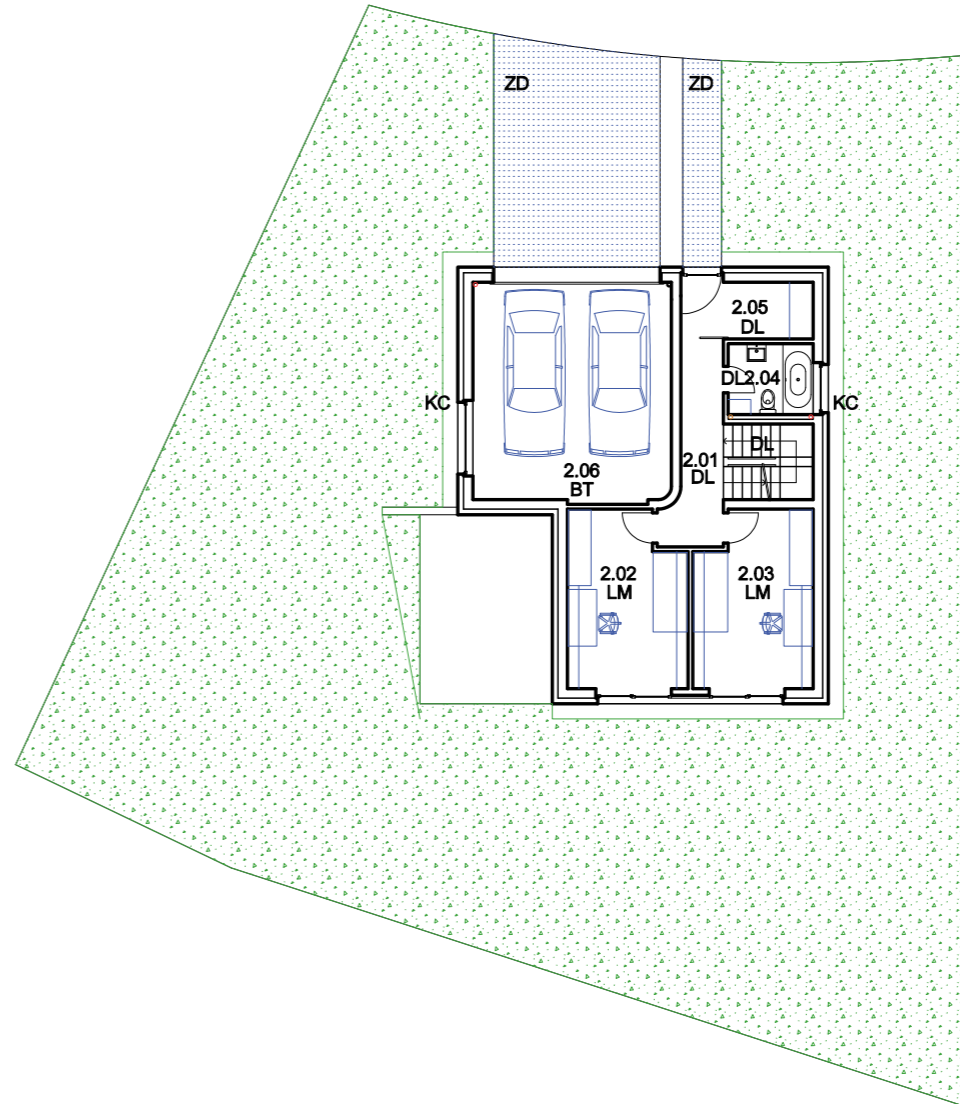
pohled štítový



půdorys 1. nadzemního podlaží

1.01	chodba, schodiště	9,0 m ²
1.02	obývací pokoj	31,4 m ²
1.03	kuchyň, jídelna	19,0 m ²
1.04	wc	3,1 m ²
1.05	technická místnost	11,4 m ²
1.06	šatna, sklad	6,2 m ²

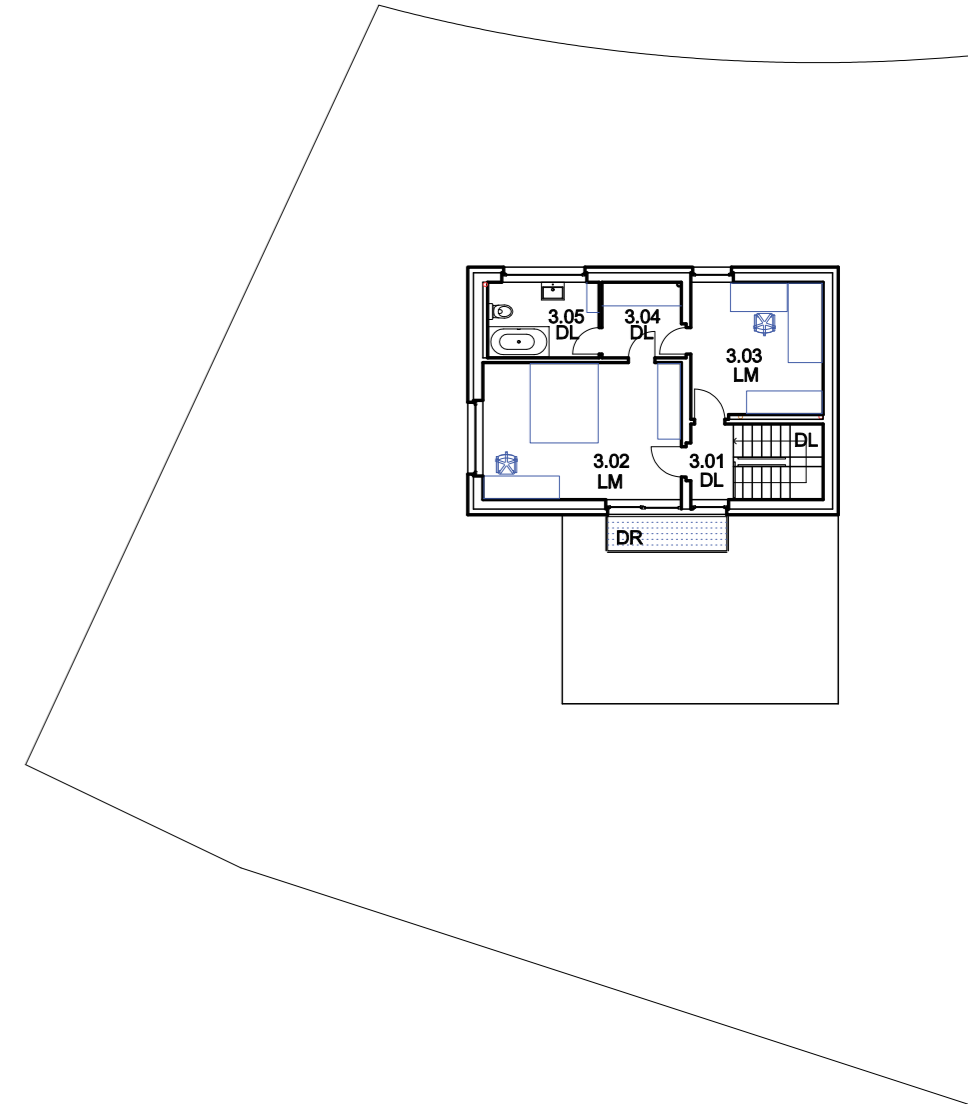
celkem: 80,1 m²



půdorys 2. nadzemního podlaží

2.01	chodba, schodiště	11,5 m ²
2.02	pokoj	14,1 m ²
2.03	pokoj	14,1 m ²
2.04	koupelna	4,2 m ²
2.05	zádveř	5,4 m ²
2.06	garáž	30,4 m ²

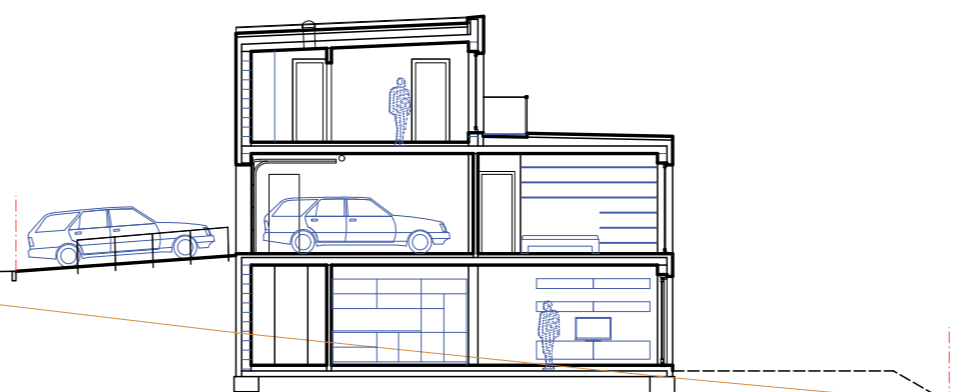
celkem: 79,7 m²



půdorys 3. nadzemního podlaží

3.01	chodba, schodiště	7,1 m ²
3.02	ložnice	19,0 m ²
3.03	pokoj	12,4 m ²
3.04	šatna	4,3 m ²
3.05	koupelna	5,9 m ²

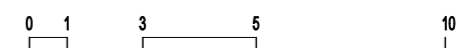
celkem: 48,7 m²



řez příčný

zastavěná plocha 100,7 m²
 užitná plocha 208,5 m²
 v místnostech 1.04, 2.04, 3.05 keram. obklad v 2m

DL keramická dlažba
 LM laminátová podlaha
 ZD zámková dlažba
 BT beton
 KC kačírky
 DR dřevěný rošt



LOKALITA ŽLEBY VE STŘELICÍCH - bydlení v lukách
 samostatně stojící rodinný dům ST 9
 M 1:200