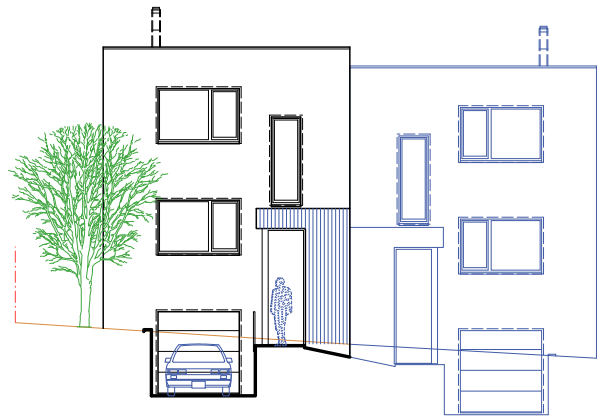
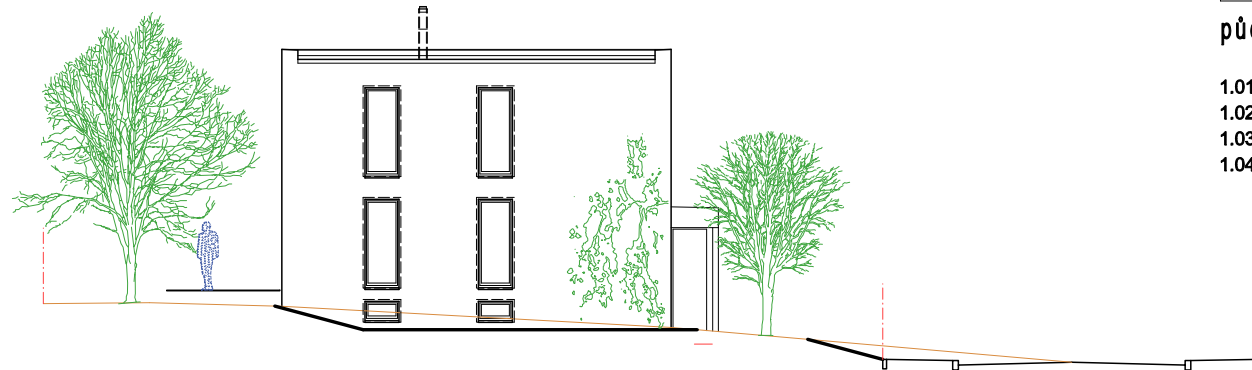


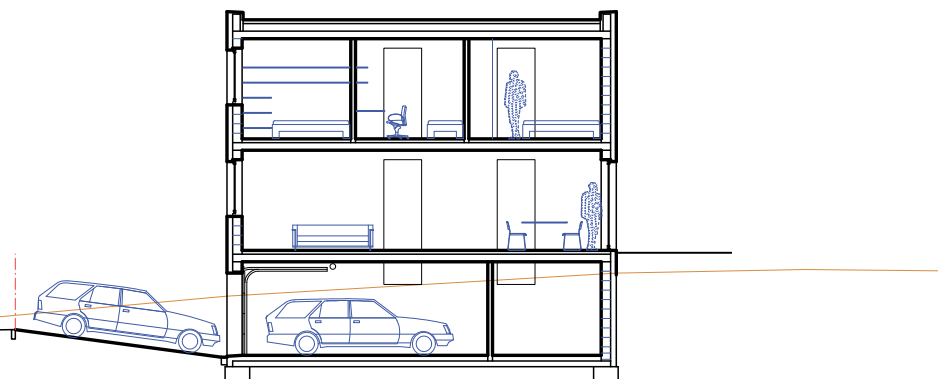
pohled zahradní



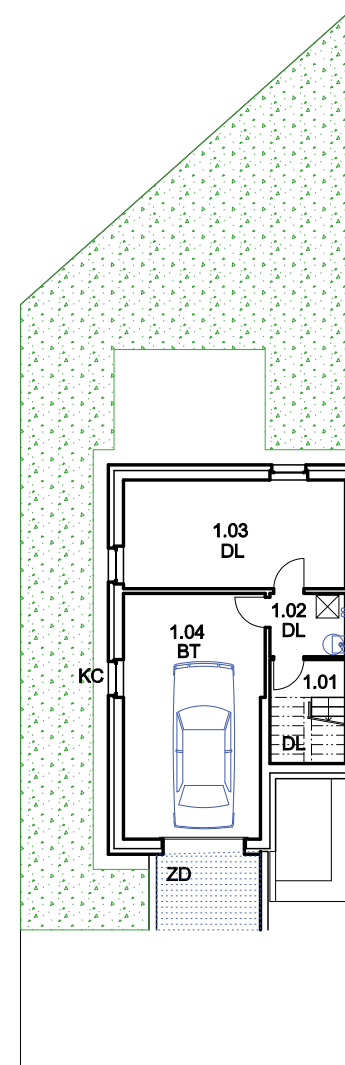
pohled uliční



pohled štítový



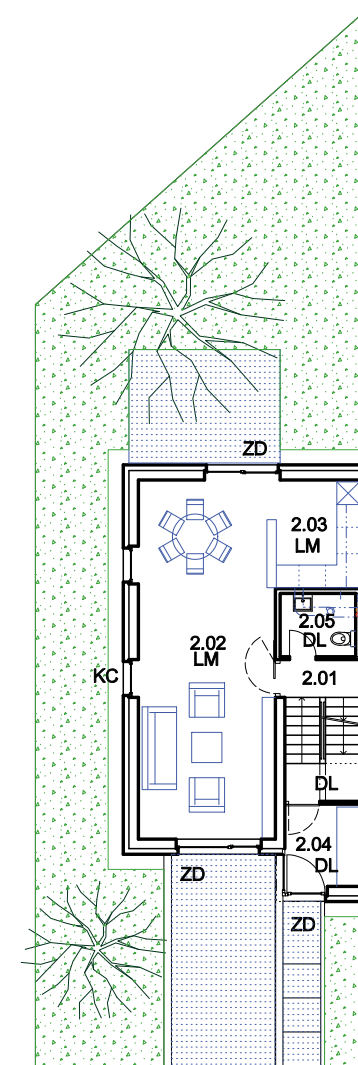
řez příčný



půdorys 1. nadzemního podlaží

1.01	chodba, schodiště	5,5 m <sup>2</sup>
1.02	technická místnost	3,4 m <sup>2</sup>
1.03	sklad	16,9 m <sup>2</sup>
1.04	garáž	23,9 m <sup>2</sup>

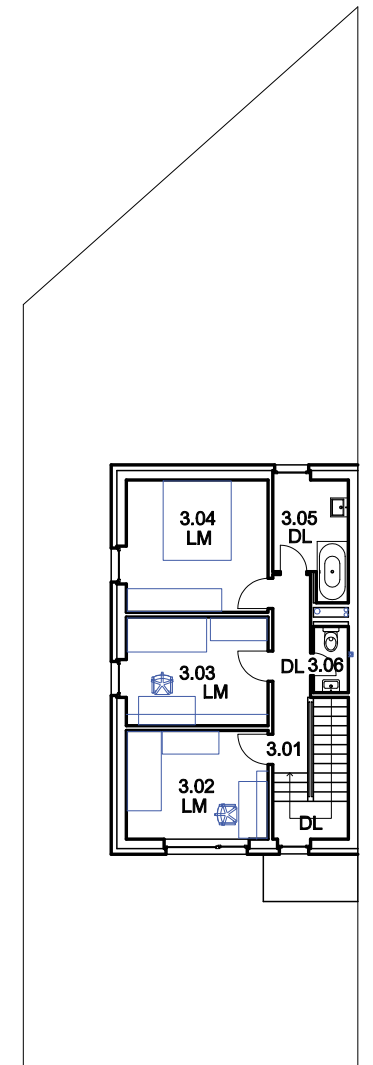
celkem: 49,6 m<sup>2</sup>



půdorys 2. nadzemního podlaží

2.01	chodba, schodiště	7,6 m <sup>2</sup>
2.02	obývací pokoj, jídelna	34,4 m <sup>2</sup>
2.03	kuchyň	6,5 m <sup>2</sup>
2.04	zábveří	4,5 m <sup>2</sup>
2.05	koupelna	3,4 m <sup>2</sup>

celkem: 56,4 m<sup>2</sup>



půdorys 3. nadzemního podlaží

3.01	chodba, schodiště	10,8 m <sup>2</sup>
3.02	pokoj	10,8 m <sup>2</sup>
3.03	pokoj	10,8 m <sup>2</sup>
3.04	ložnice	13,1 m <sup>2</sup>
3.05	koupelna	5,6 m <sup>2</sup>
3.06	wc	1,6 m <sup>2</sup>

celkem: 52,7 m<sup>2</sup>

zastavěná plocha 70,3 m<sup>2</sup>  
 užitná plocha 158,7 m<sup>2</sup>  
 v místnostech 2.05, 3.05, 3.06 keram. obklad v 2m

DL keramická dlažba  
 LM laminátová podlaha  
 ZD zámková dlažba  
 BT beton  
 KC tříděný kačirek  
 DR dřevěný rošt

