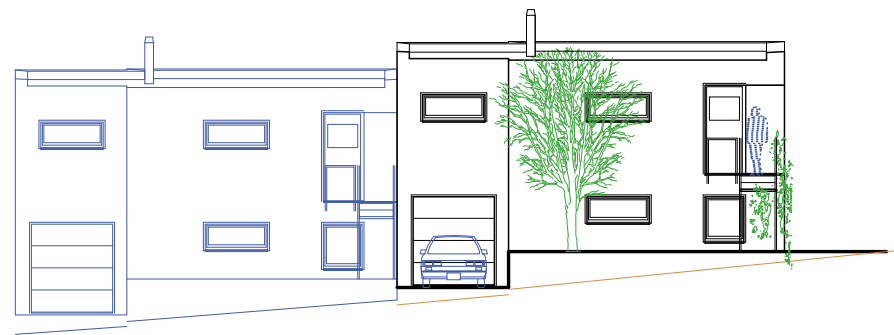
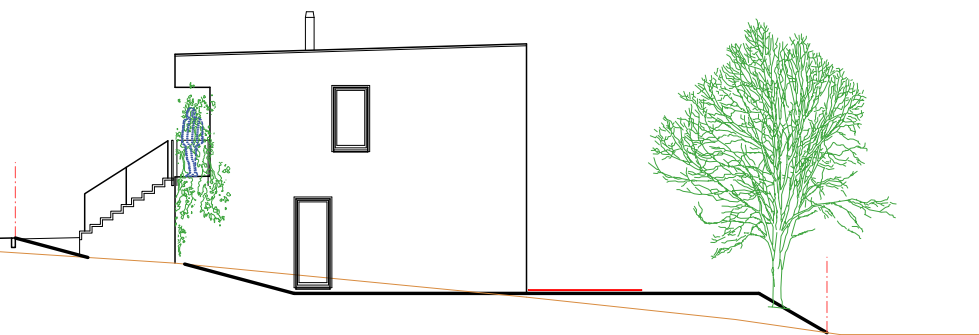




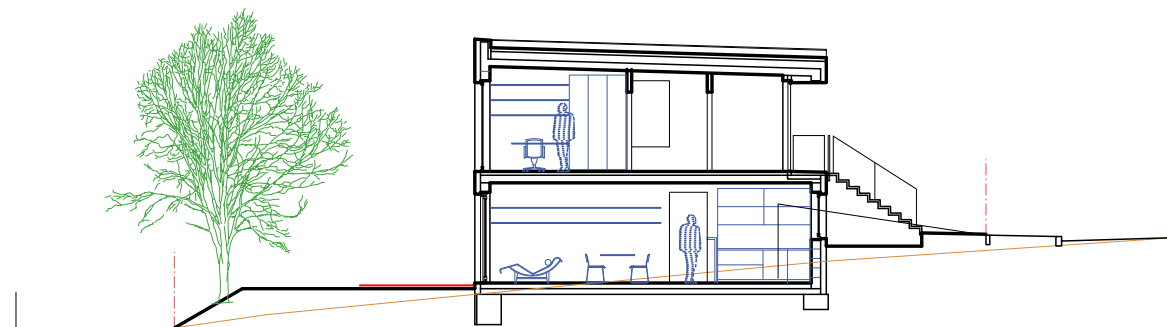
287.000  
pohled zahradní



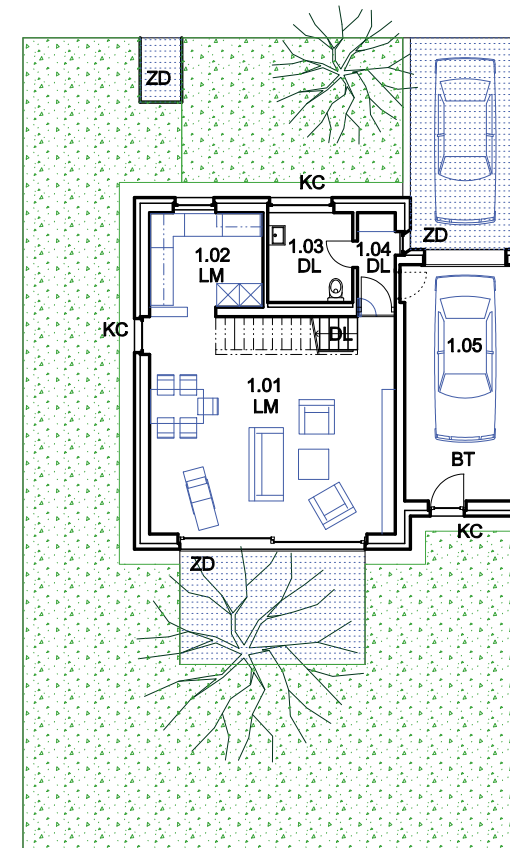
287.000  
pohled uliční



287.000  
pohled štítový

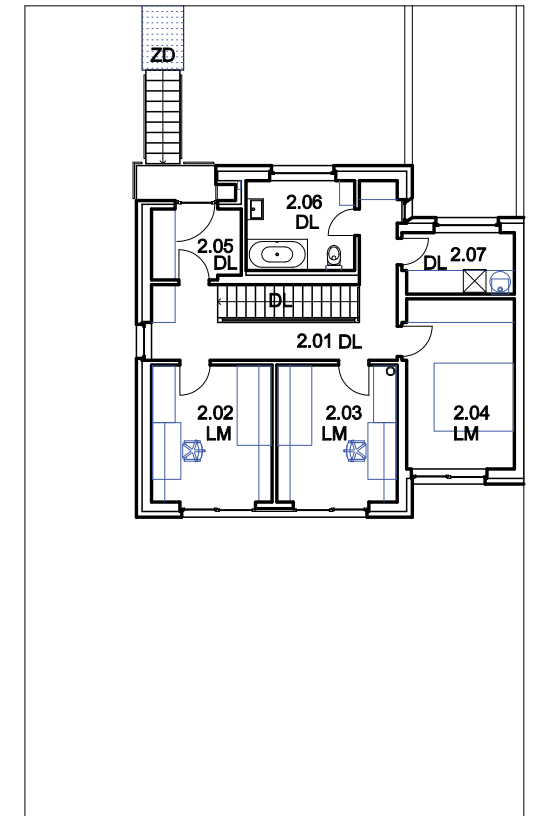


287.000  
řez příčný



půdorys 1. nadzemního podlaží

1.01	obývací pokoj, jídelna	37,9 m <sup>2</sup>
1.02	kuchyň	7,5 m <sup>2</sup>
1.03	koupelna	5,3 m <sup>2</sup>
1.04	chodba	2,5 m <sup>2</sup>
1.05	garáž	17,9 m <sup>2</sup>
celkem:		71,1 m <sup>2</sup>

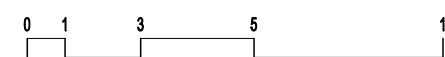


půdorys 2. nadzemního podlaží

2.01	chodba	15,9 m <sup>2</sup>
2.02	pokoj	11,6 m <sup>2</sup>
2.03	pokoj	11,6 m <sup>2</sup>
2.04	ložnice	12,8 m <sup>2</sup>
2.05	zádveř	4,3 m <sup>2</sup>
2.06	koupelna	6,8 m <sup>2</sup>
2.07	technická místnost	4,8 m <sup>2</sup>
celkem:		67,8 m <sup>2</sup>

zastavěná plocha 88,3 m<sup>2</sup>  
užitná plocha 138,9 m<sup>2</sup>  
v místnostech 1.03, 2.06 keram. obklad v 2m

- DL keramická dlažba
- LM laminátová podlaha
- ZD zámková dlažba
- BT beton
- KC třídný kačírek
- DR dřevěný rošt



LOKALITA ŽLEBY VE STŘELICÍCH - bydlení v lukách

řadový rodinný dům ST 7-C

M 1:200