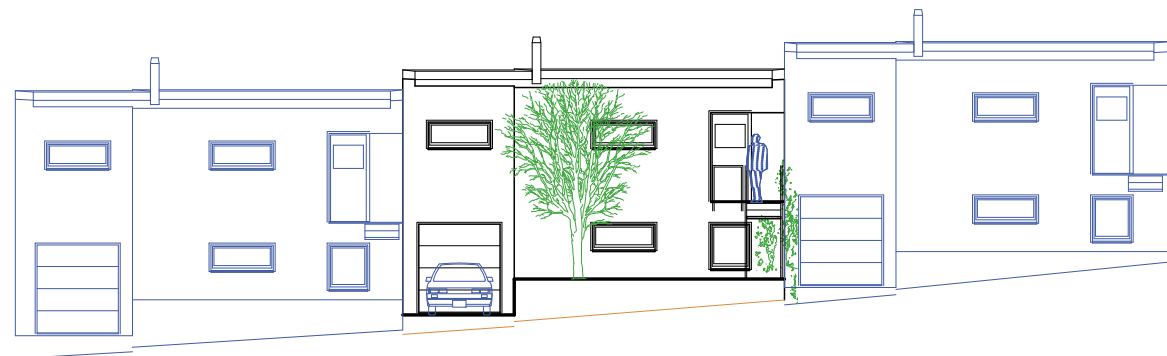
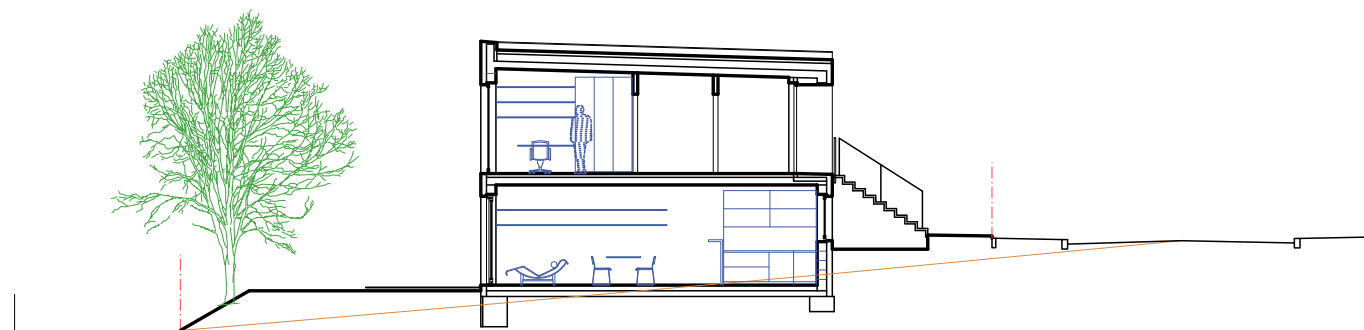


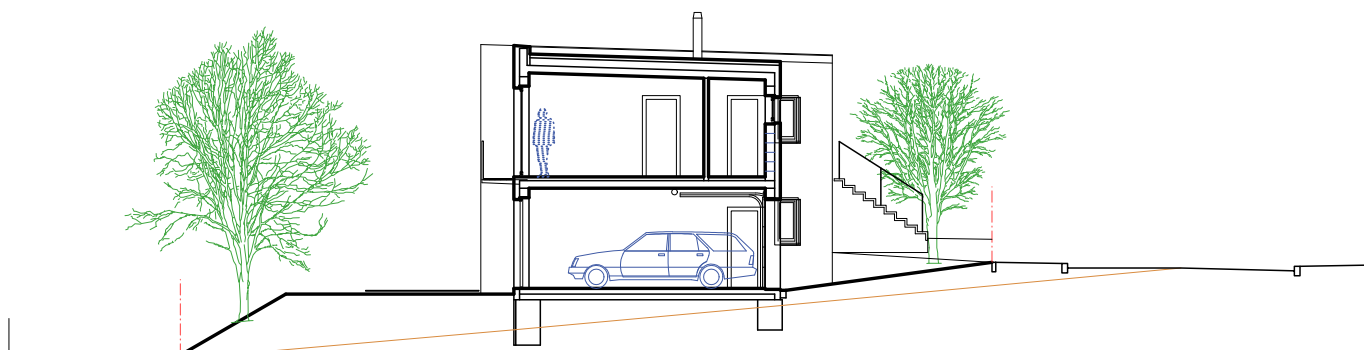
pohled zahradní



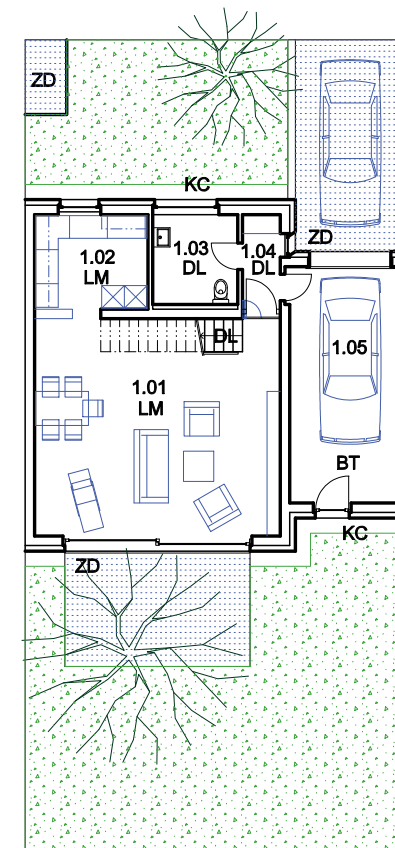
pohled uliční



řez příčný

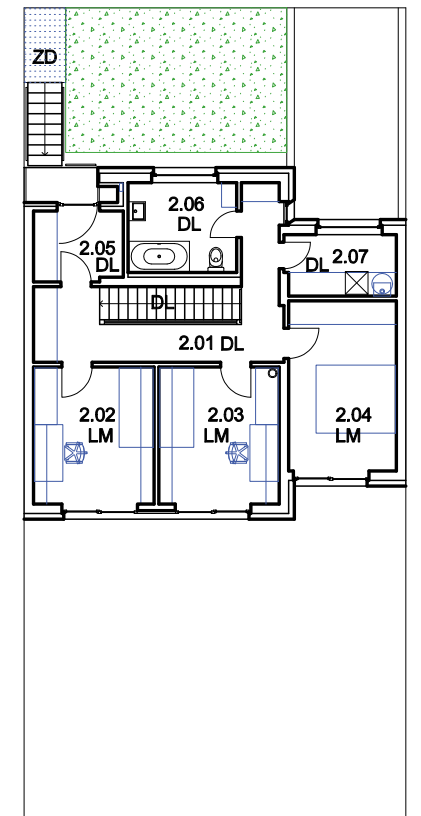


řez příčný



půdorys 1. nadzemního podlaží

1.01	obývací pokoj, jídelna	37,9 m ²
1.02	kuchyň	7,5 m ²
1.03	koupelna	5,3 m ²
1.04	chodba	2,5 m ²
1.05	garáž	17,9 m ²
celkem:		71,1 m ²



půdorys 2. nadzemního podlaží

2.01	chodba	15,9 m ²
2.02	pokoj	11,6 m ²
2.03	pokoj	11,6 m ²
2.04	ložnice	12,8 m ²
2.05	zádveř	4,3 m ²
2.06	koupelna	6,8 m ²
2.07	technická místnost	4,8 m ²
celkem:		67,8 m ²

zastavěná plocha 88,3 m²
 užitná plocha 138,9 m²
 v místnostech 1.03, 2.06 keram. obklad v 2m

- DL keramická dlažba
- LM laminátová podlaha
- ZD zámková dlažba
- BT beton
- KC třídný kačírek
- DR dřevěný rošt

