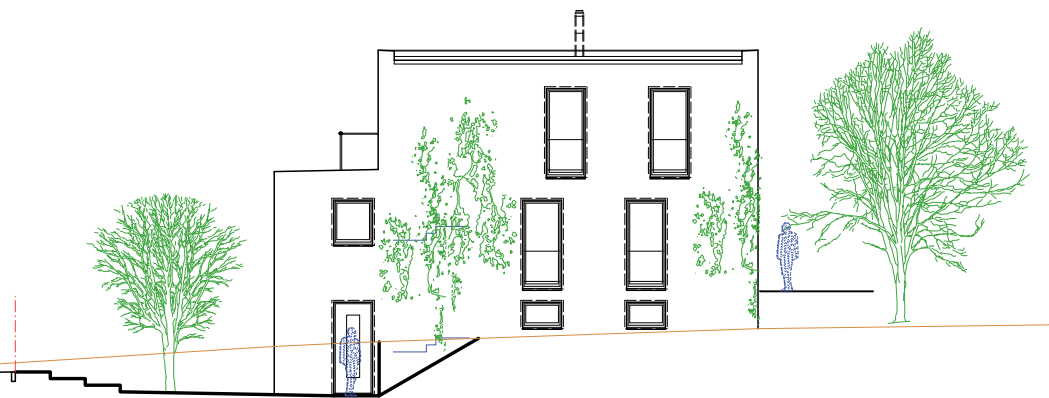




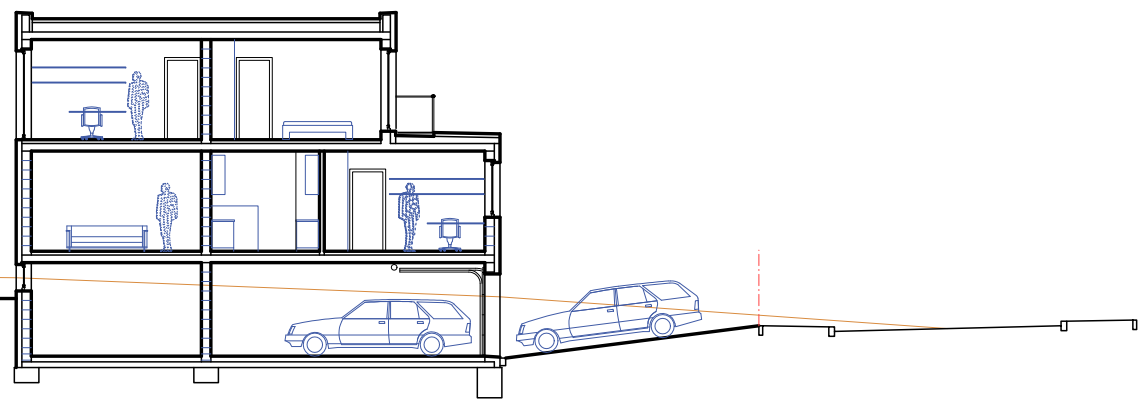
286.000
pohled zahradní



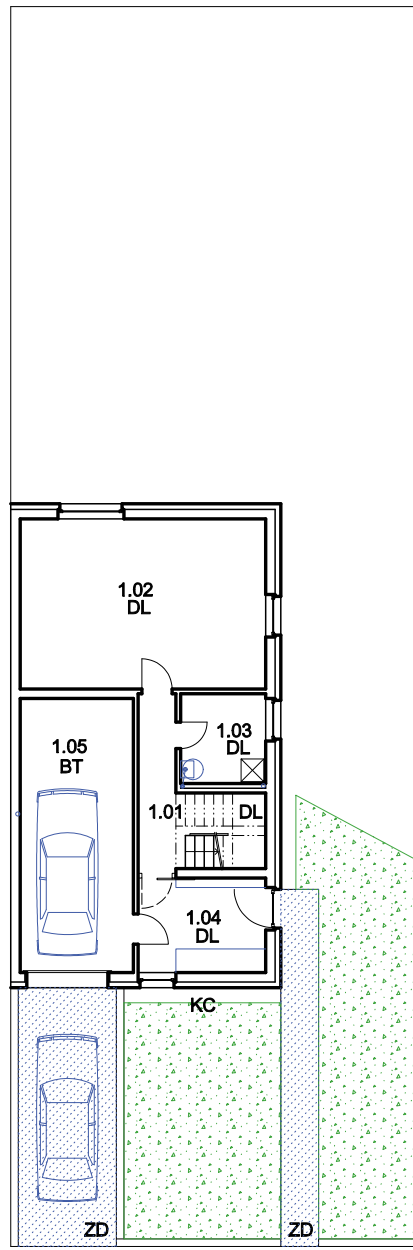
286.000
pohled uliční



řez příčný

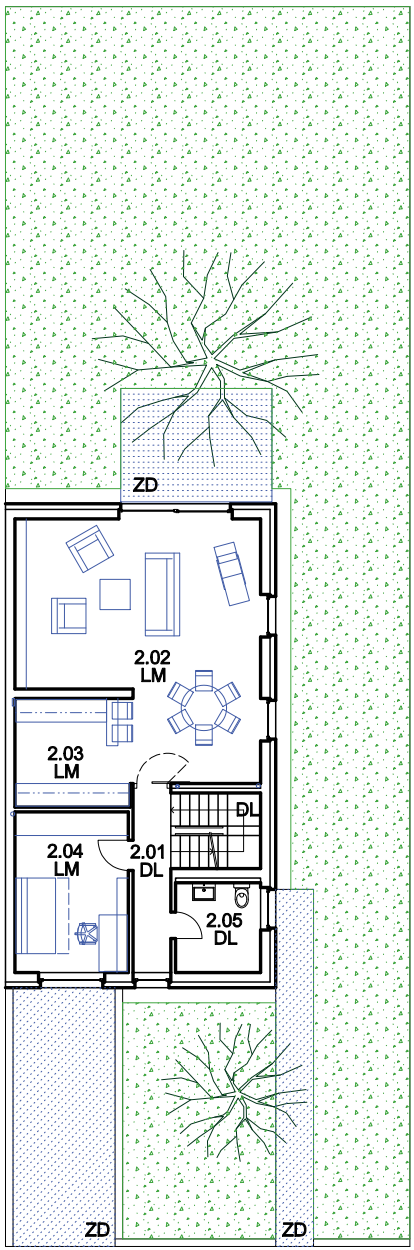


řez příčný



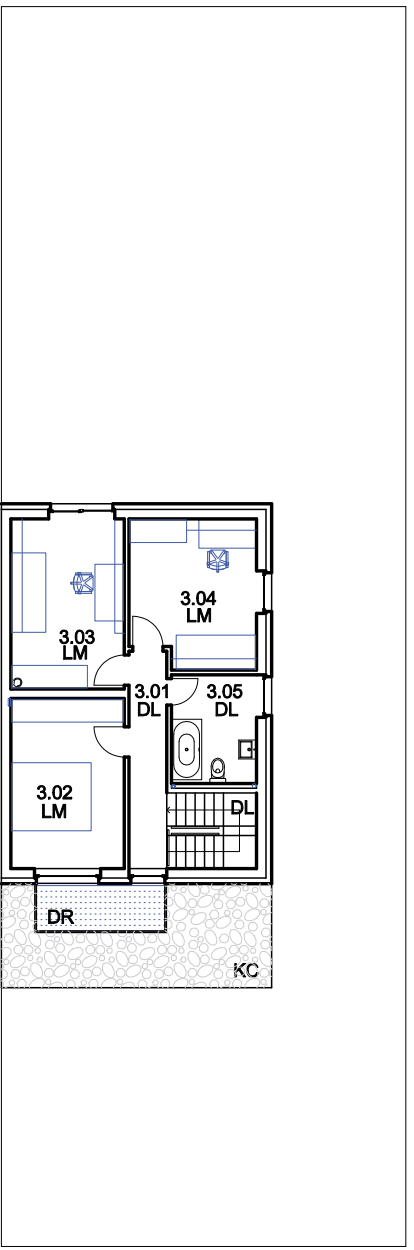
půdorys 1. nadzemního podlaží

1.01	chodba, schodiště	9,5 m2
1.02	sklad	29,3 m2
1.03	technická místnost	5,3 m2
1.04	zádveř	8,4 m2
1.05	garáž	21,7 m2
celkem:		74,2 m2



půdorys 2. nadzemního podlaží

2.01	chodba, schodiště	9,6 m2
2.02	obývací pokoj, jídelna	37,8 m2
2.03	kuchyň	8,8 m2
2.04	pracovna	12,8 m2
2.05	koupelna	5,3 m2
celkem:		74,3 m2



půdorys 3. nadzemního podlaží

3.01	chodba, schodiště	10,5 m2
3.02	ložnice	13,5 m2
3.03	pokoj	13,5 m2
3.04	pokoj	12,8 m2
3.05	koupelna	6,5 m2
celkem:		56,8 m2

zastavěná plocha 91,5 m2
užitná plocha 205,3 m2
v místnostech 2.05, 3.05 keram. obklad v 2m

- DL keramická dlažba
- LM laminátová podlaha
- ZD zámková dlažba
- BT beton
- KC tříděný kačrek
- DR dřevěný rošt

