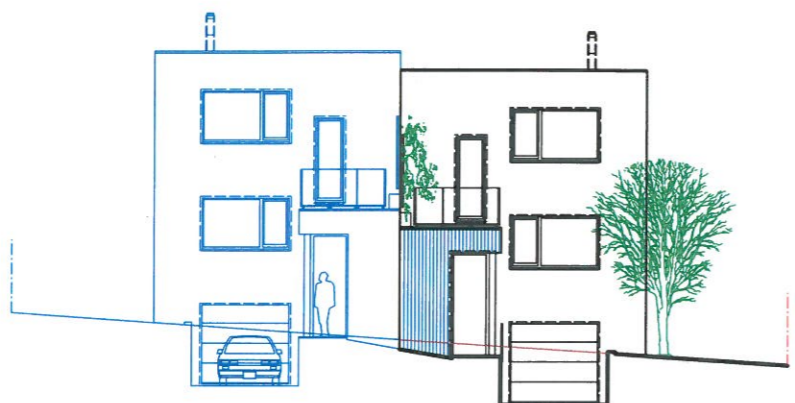
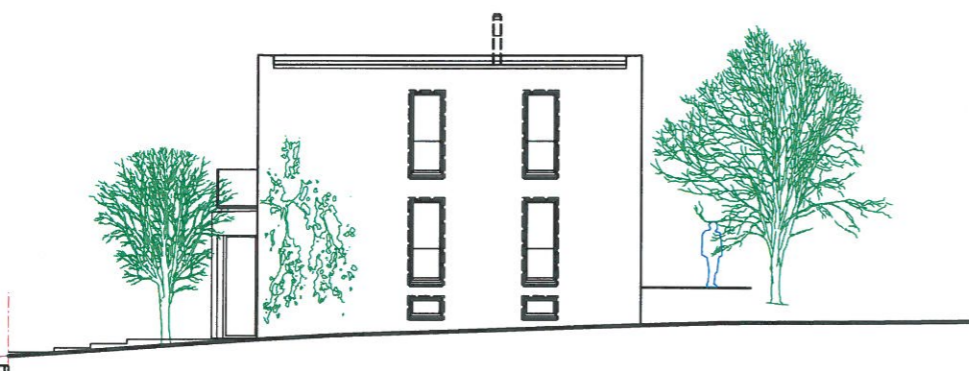




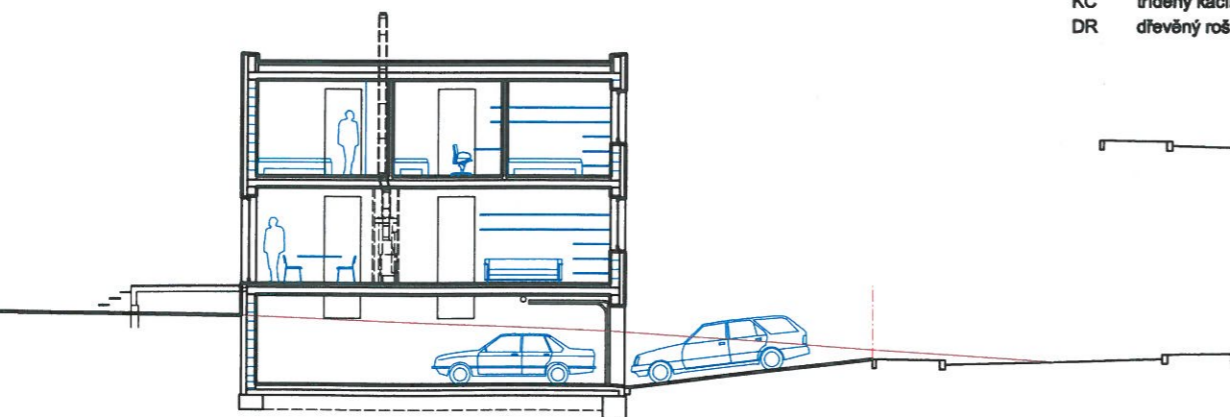
pohled zahradní



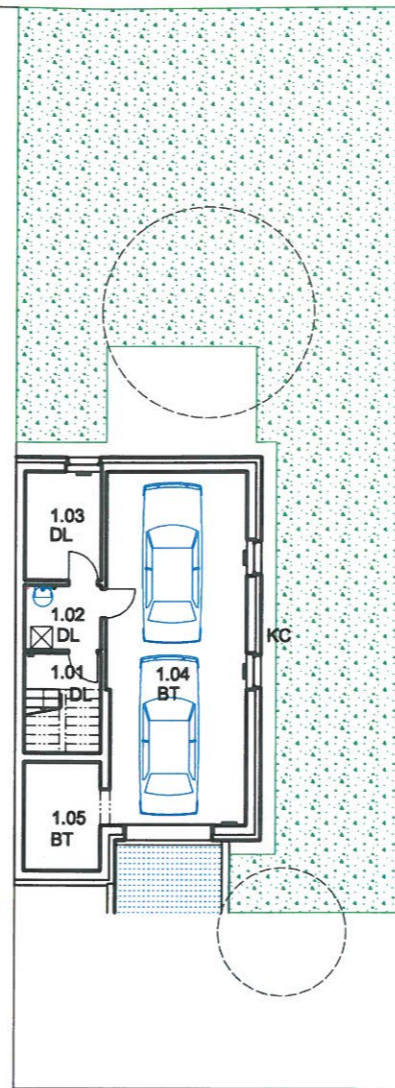
pohled uliční



pohled štíťový



řez příčný



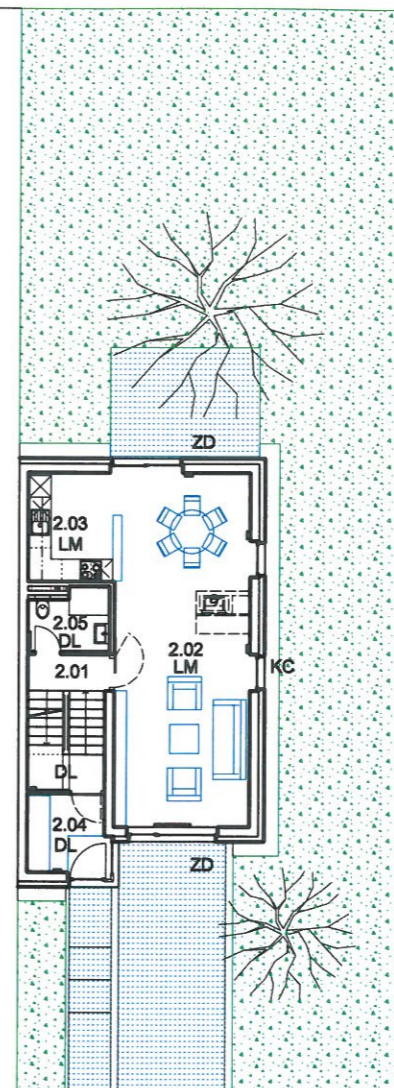
půdorys 1. nadzemního podlaží

5,8 m ²	chodba, schodiště	1.01
3,7 m ²	technická místnost	1.02
6,3 m ²	sklad	1.03
37,2 m ²	garáž	1.04
6,3 m ²	sklad	1.05

59,3 m² celkem:

zastavěná plocha 74,9 m²
 užitná plocha 176,3 m²
 v místnostech 2.05, 3.05, 3.06 keram. obklad v 2m

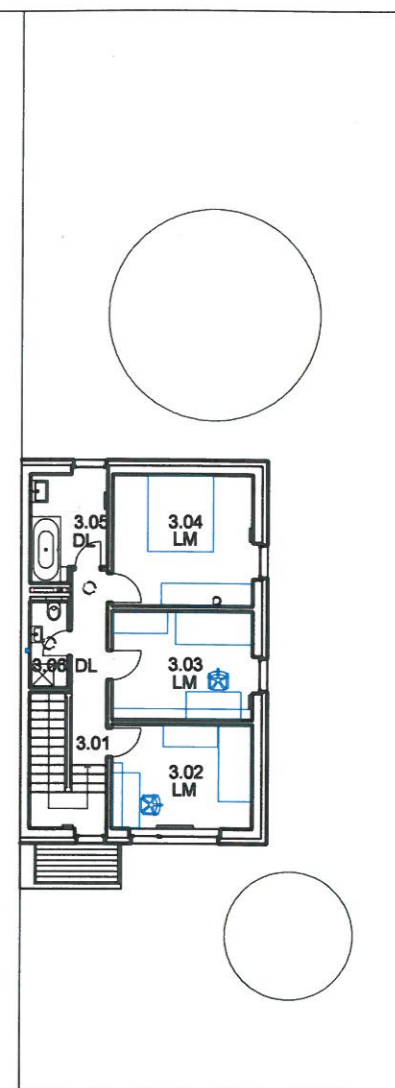
- DL keramická dlažba
- LM laminátová podlaha
- ZD zámková dlažba
- BT beton
- KC třídný kačírek
- DR dřevěný rošt



půdorys 2. nadzemního podlaží

8,3 m ²	chodba, schodiště	2.01
36,6 m ²	obývací pokoj, jídelna	2.02
7,1 m ²	kuchyň	2.03
5,0 m ²	zábavčí	2.04
3,8 m ²	koupelna	2.05

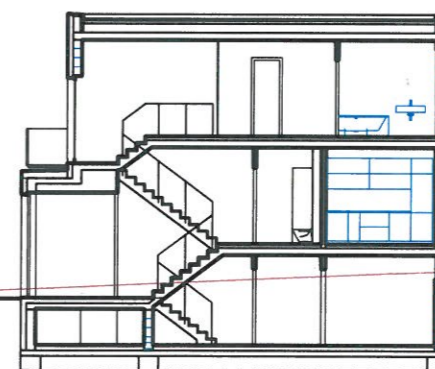
60,6 m² celkem:



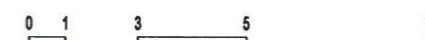
půdorys 3. nadzemního podlaží

11,4 m ²	chodba, schodiště	3.01
11,1 m ²	pokoj	3.02
11,5 m ²	pokoj	3.03
13,9 m ²	ložnice	3.04
6,0 m ²	koupelna	3.05
2,5 m ²	wc	3.06

56,4 m² celkem:



řez příčný



LOKALITA ŽLEBY VE STŘELICÍCH - bydlení v lukách

párový rodinný dům ST 6-C

M 1:200

