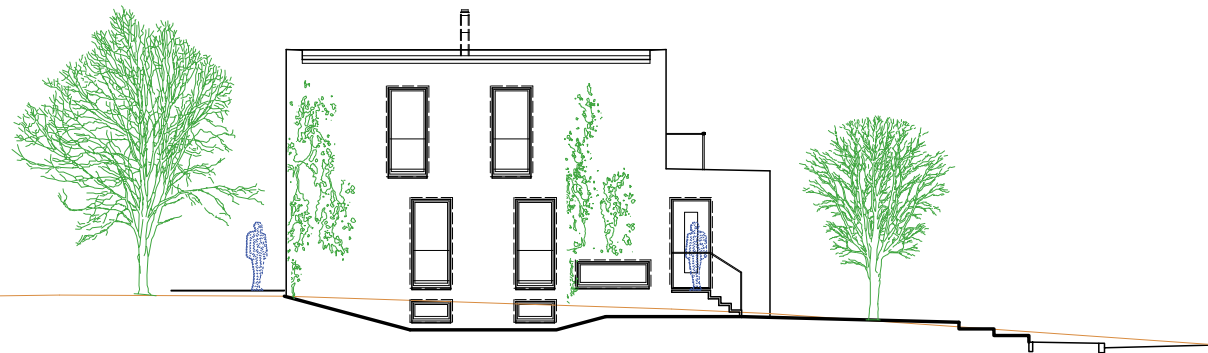




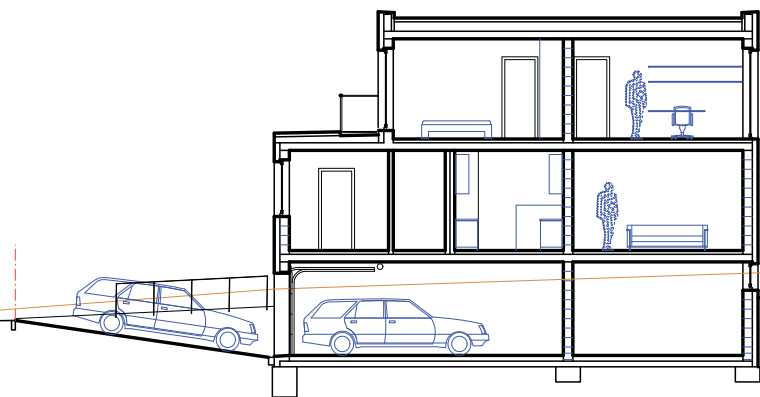
284.000
pohled zahradní



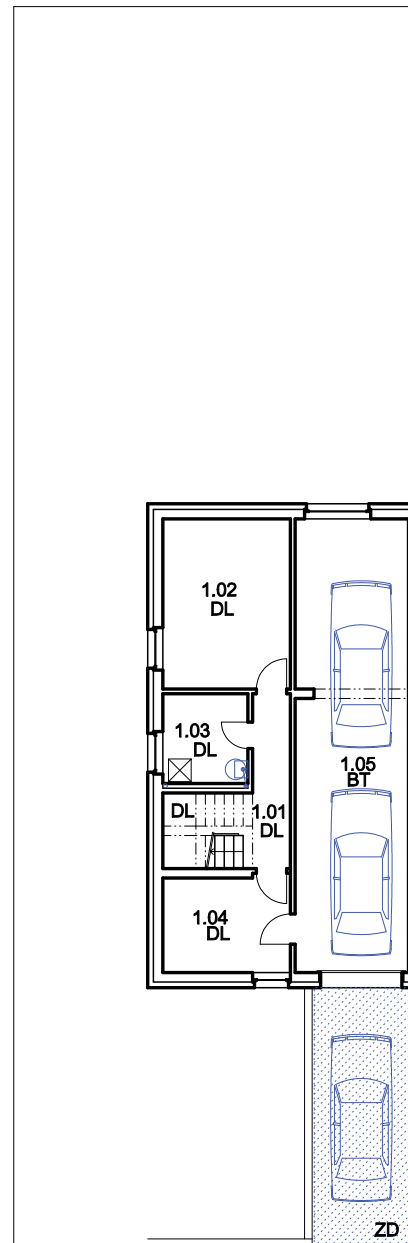
284.000
pohled uliční



284.000
pohled štítový



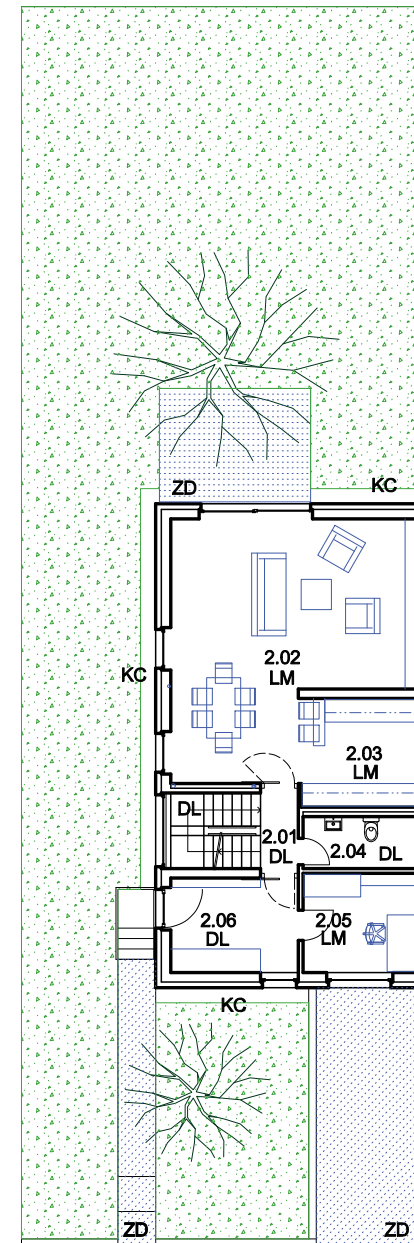
284.000
řez příčný



půdorys 1. nadzemního podlaží

1.01	chodba, schodiště	9,4 m ²
1.02	sklad	15,2 m ²
1.03	technická místnost	5,3 m ²
1.04	sklad	8,6 m ²
1.05	garáž	35,9 m ²

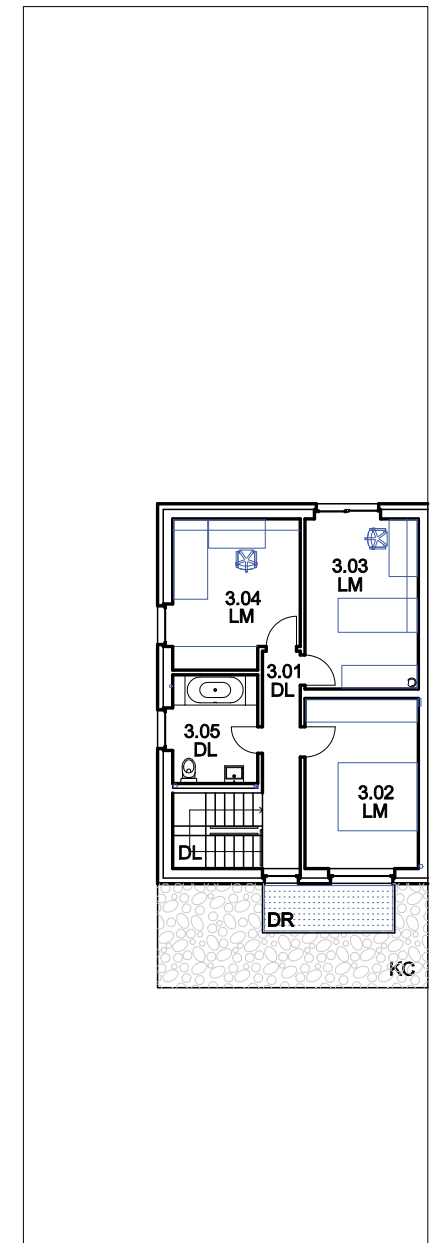
celkem: 74,4 m²



půdorys 2. nadzemního podlaží

2.01	chodba, schodiště	7,0 m ²
2.02	obývací pokoj, jídelna	37,8 m ²
2.03	kuchyň	8,8 m ²
2.04	koupelna	4,1 m ²
2.05	pracovna	7,9 m ²
2.06	zádveř	8,4 m ²

celkem: 74,0 m²



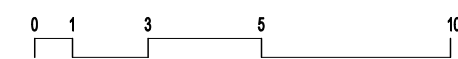
půdorys 3. nadzemního podlaží

3.01	chodba, schodiště	10,5 m ²
3.02	ložnice	13,5 m ²
3.03	pokoj	13,5 m ²
3.04	pokoj	12,8 m ²
3.05	koupelna	6,5 m ²

celkem: 56,8 m²

zastavěná plocha 91,5 m²
užitná plocha 205,2 m²
v místnostech 2.04, 3.05 keram. obklad v 2m

DL keramická dlažba
LM laminátová podlaha
ZD zámková dlažba
BT beton
KC tříděný kačřek
DR dřevěný rošt



LOKALITA ŽLEBY VE STŘELICÍCH - bydlení v lukách
párový rodinný dům ST 6-B
M 1:200