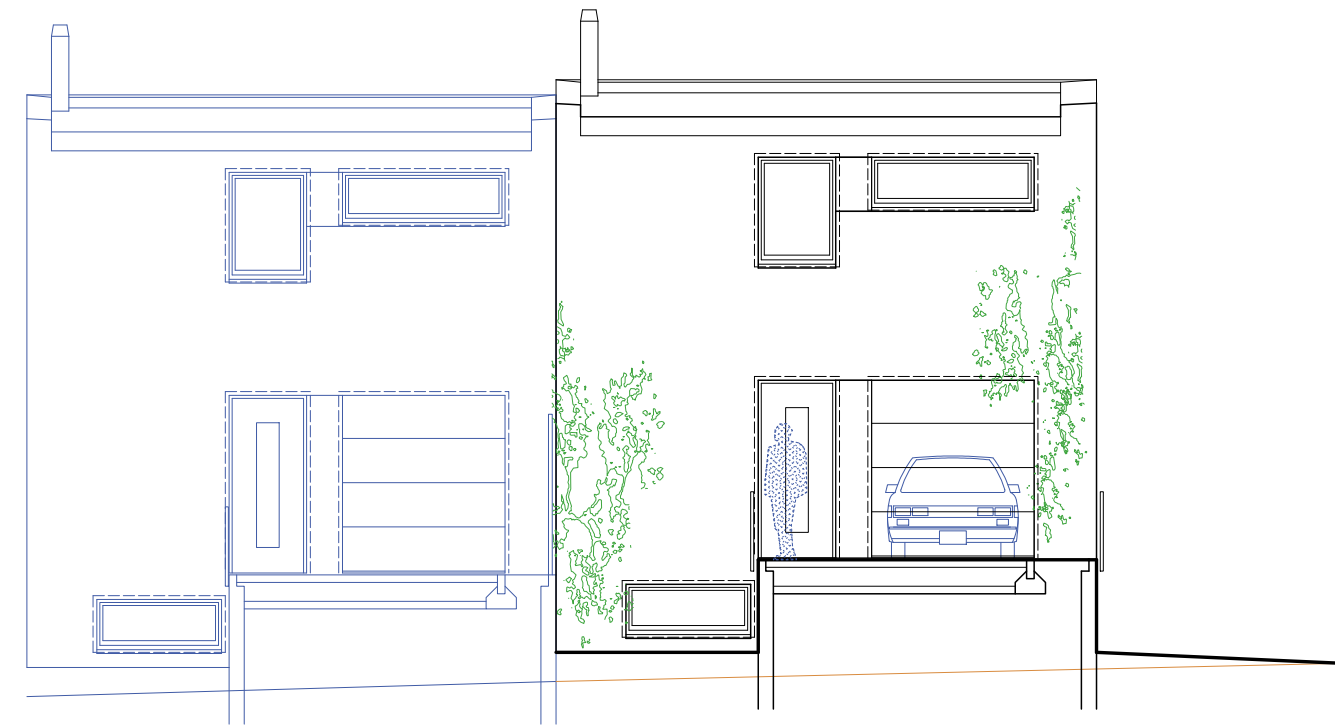
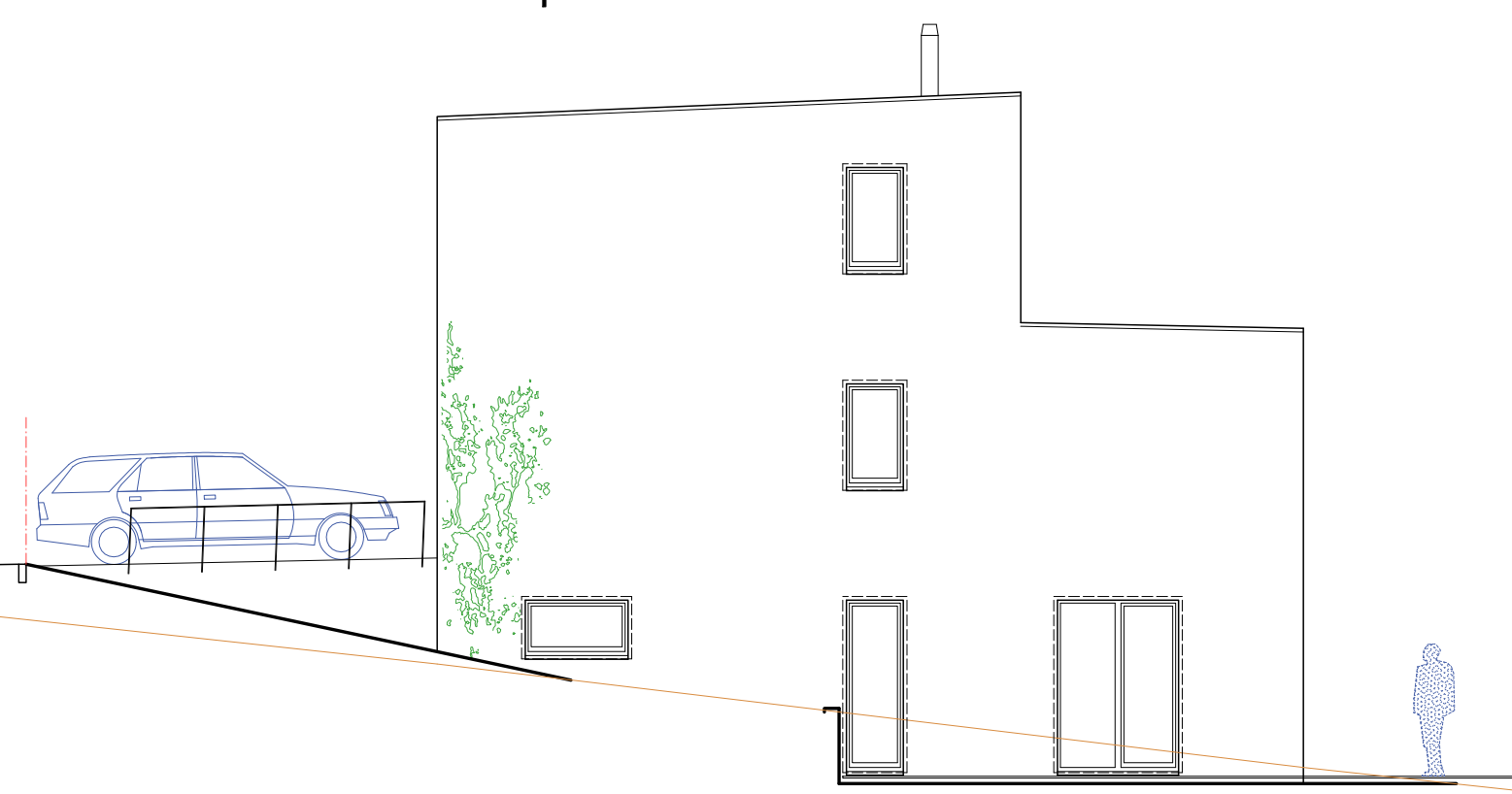




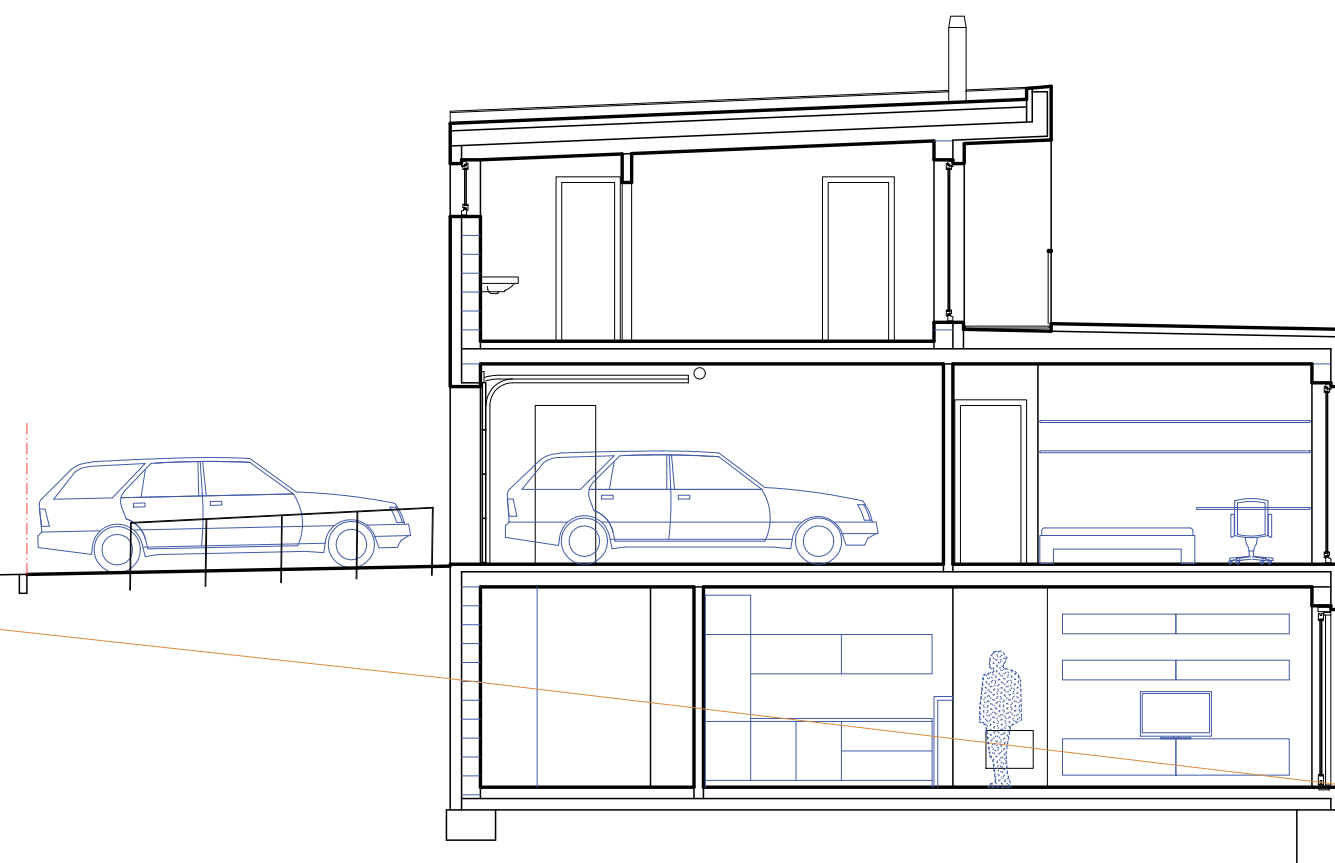
pohled zahradní



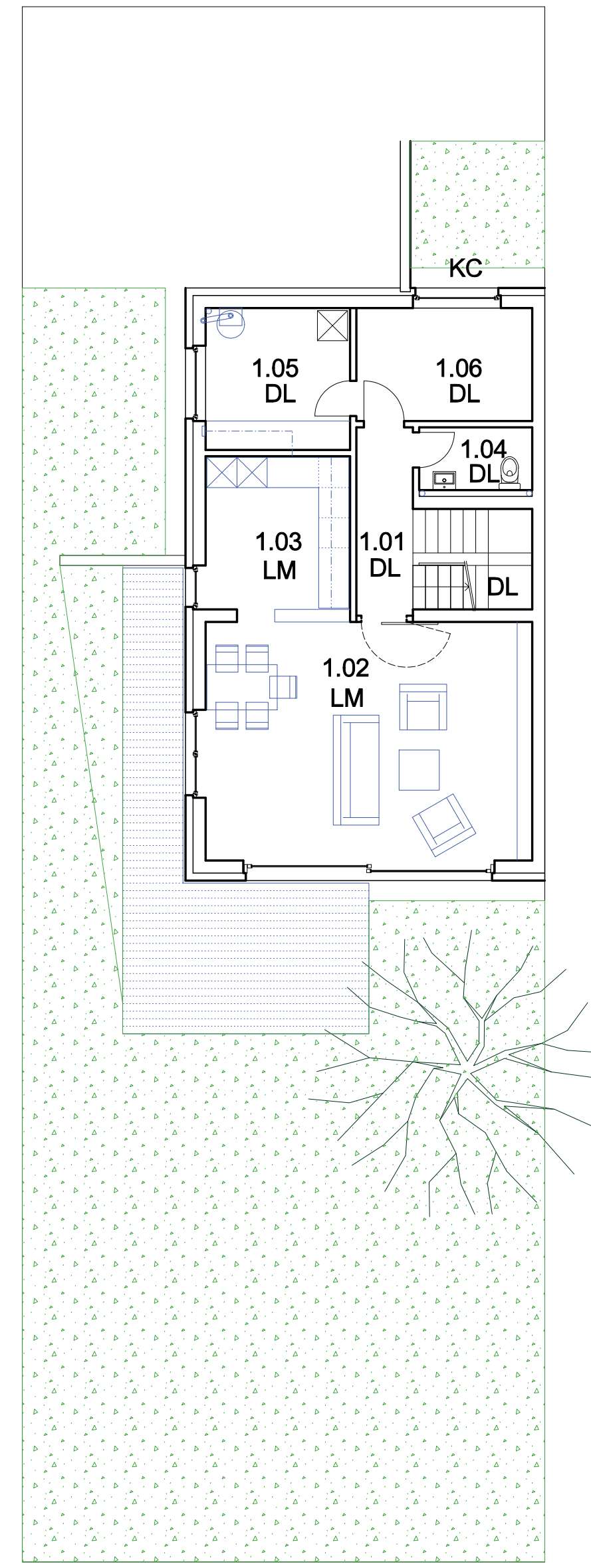
pohled uliční



pohled štítový

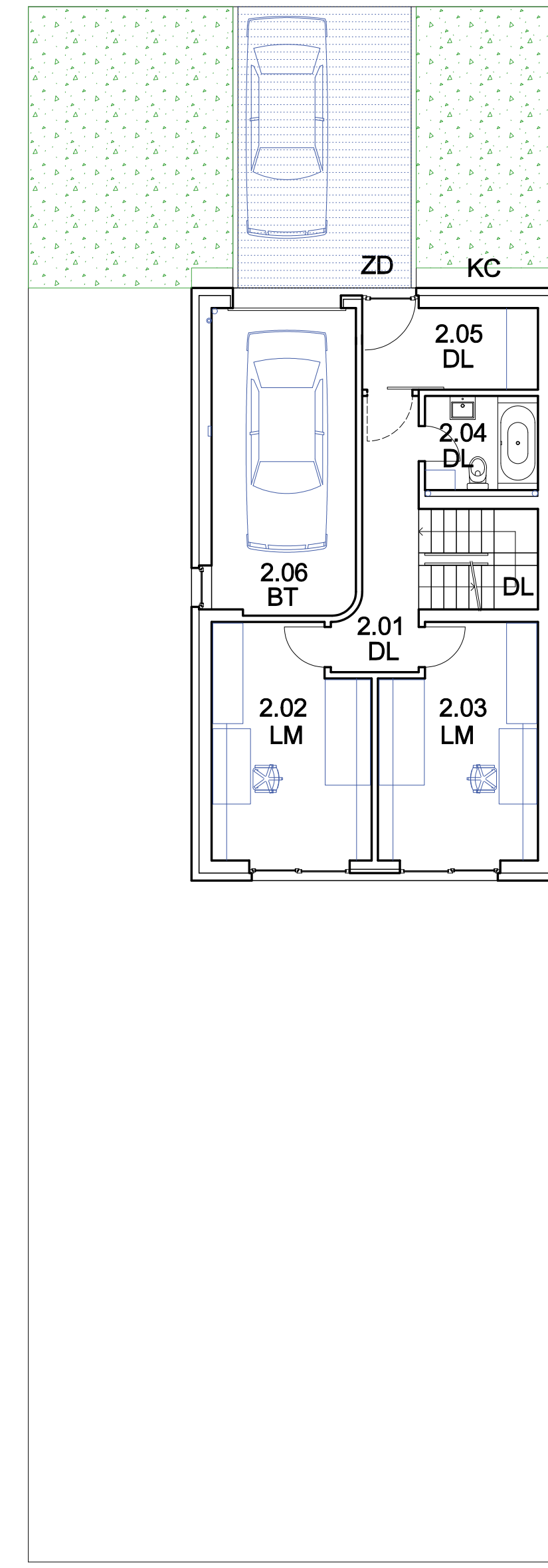


řez příčný



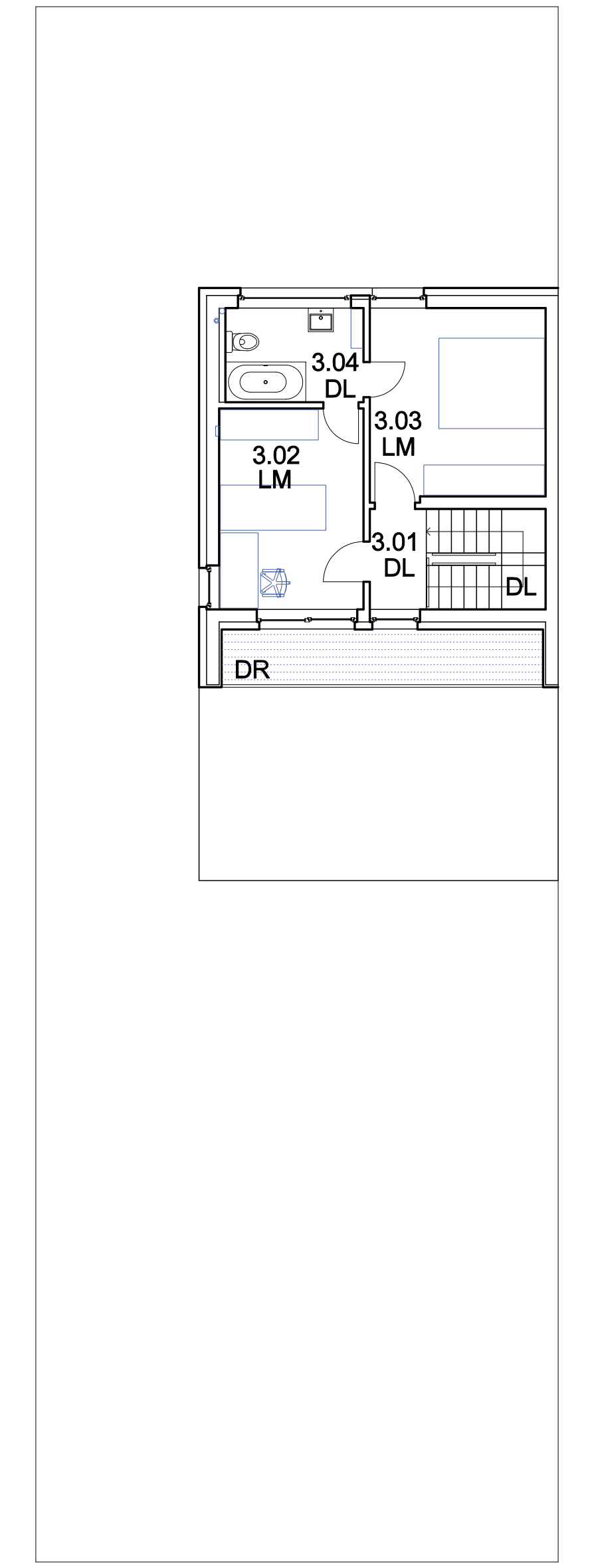
půdorys 1. nadzemního podlaží

1.01	chodba, schodiště	8,8 m <sup>2</sup>
1.02	obývací pokoj	30,9 m <sup>2</sup>
1.03	kuchyň	9,3 m <sup>2</sup>
1.04	wc	2,8 m <sup>2</sup>
1.05	technická místnost	8,1 m <sup>2</sup>
1.06	šatna, sklad	8,2 m <sup>2</sup>
celkem:		68,1 m <sup>2</sup>



půdorys 2. nadzemního podlaží

2.01	chodba, schodiště	11,7 m <sup>2</sup>
2.02	pokoj	14,1 m <sup>2</sup>
2.03	pokoj	14,0 m <sup>2</sup>
2.04	koupelna	4,2 m <sup>2</sup>
2.05	zádveří	5,9 m <sup>2</sup>
2.06	garáž	17,5 m <sup>2</sup>
celkem:		67,4 m <sup>2</sup>



půdorys 3. nadzemního podlaží

3.01	chodba, schodiště	7,0 m <sup>2</sup>
3.02	pokoj	11,5 m <sup>2</sup>
3.03	ložnice	13,1 m <sup>2</sup>
3.04	koupelna	5,2 m <sup>2</sup>
celkem:		36,8 m <sup>2</sup>

zastavěná plocha 84,3 m<sup>2</sup>  
 užitná plocha 172,3 m<sup>2</sup>  
 v místnostech 1.04, 2.04, 3.04 keram. obklad v 2m

- DL keramická dlažba
- LM laminátová podlaha
- ZD zámková dlažba
- BT beton
- KC kačírek
- DR dřevěný rošt

