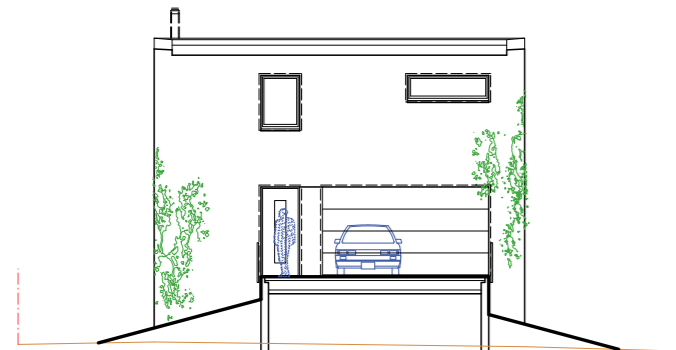
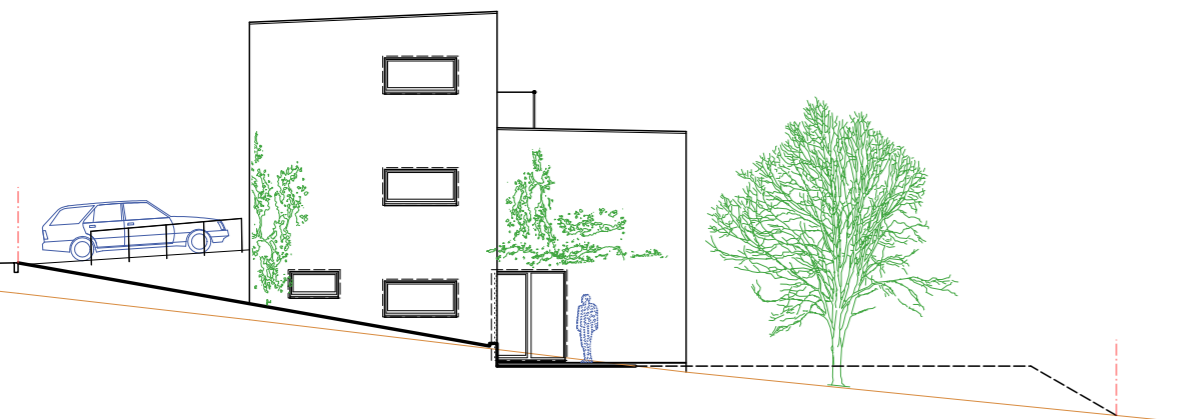




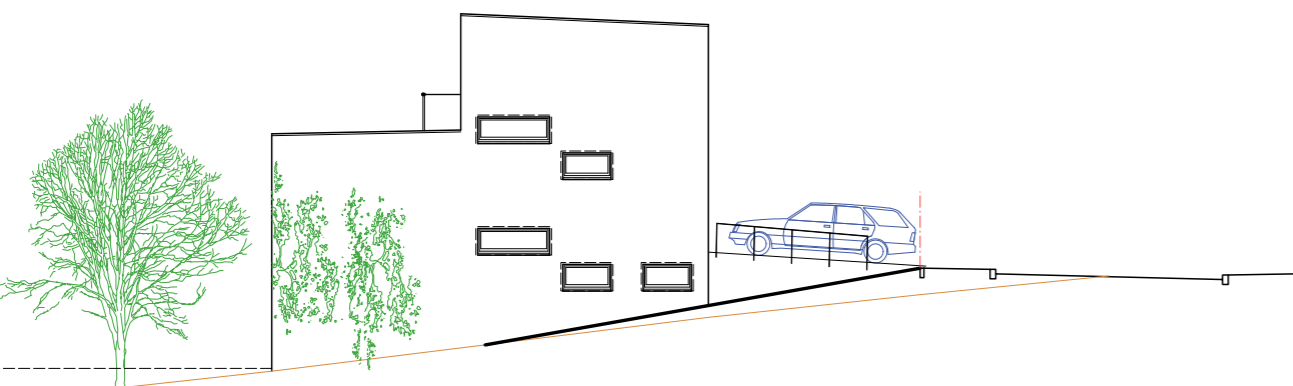
pohled zahradní



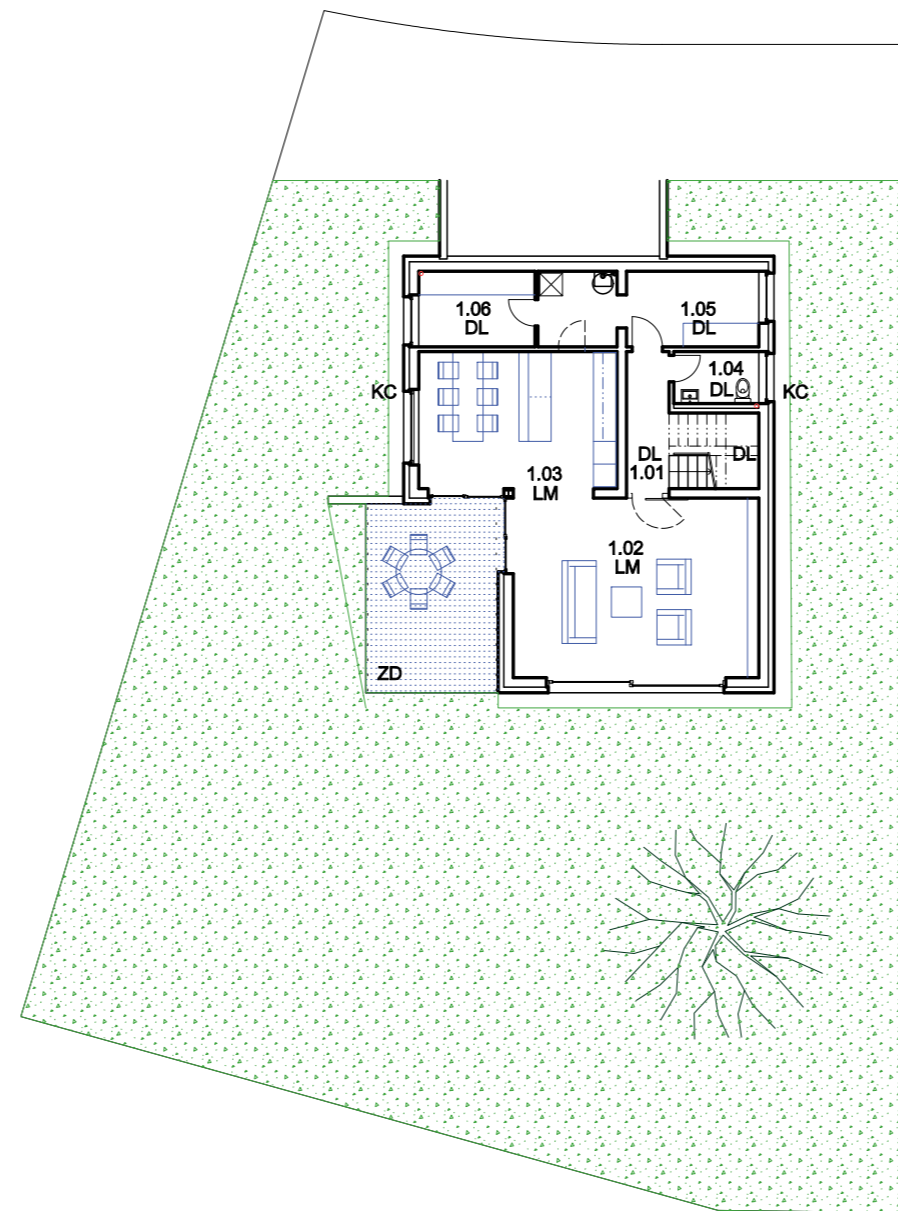
pohled uliční



pohled štítový

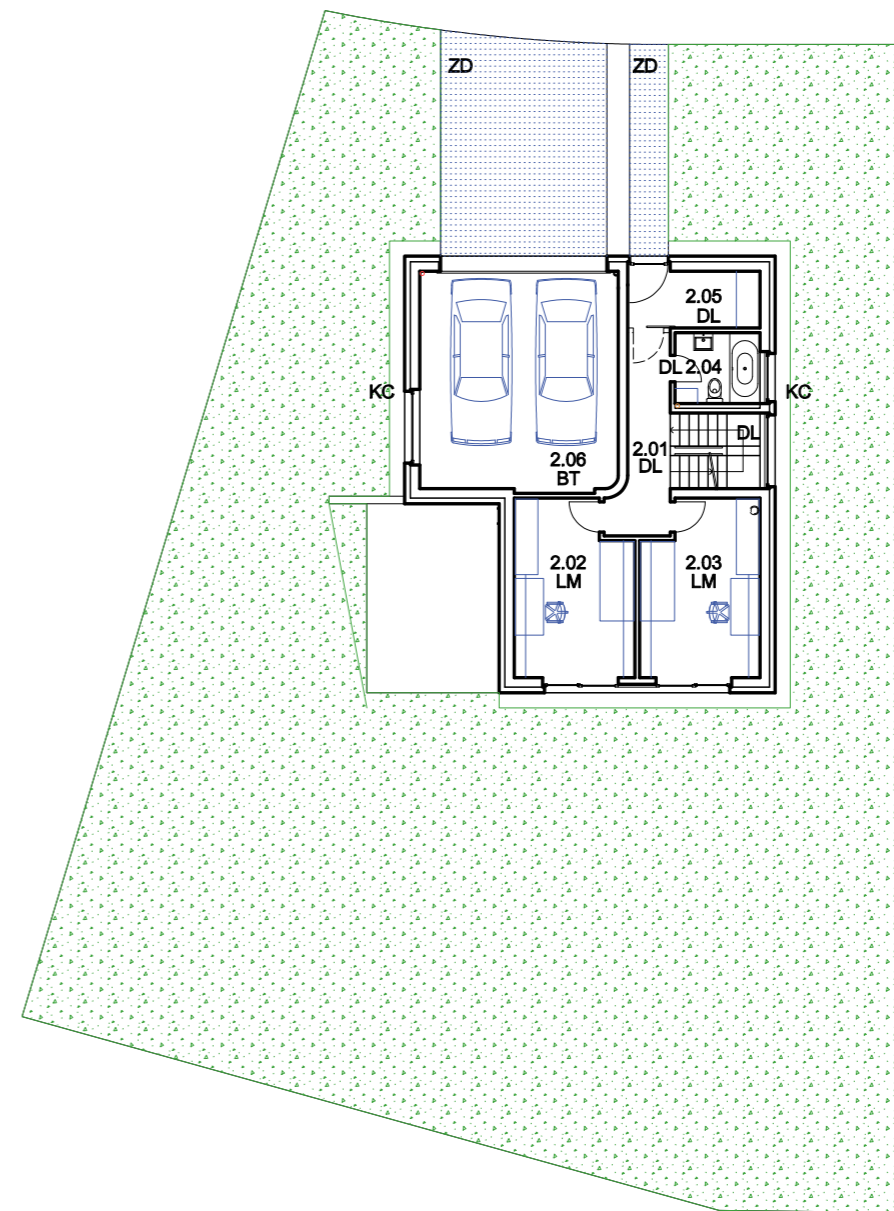


pohled štítový



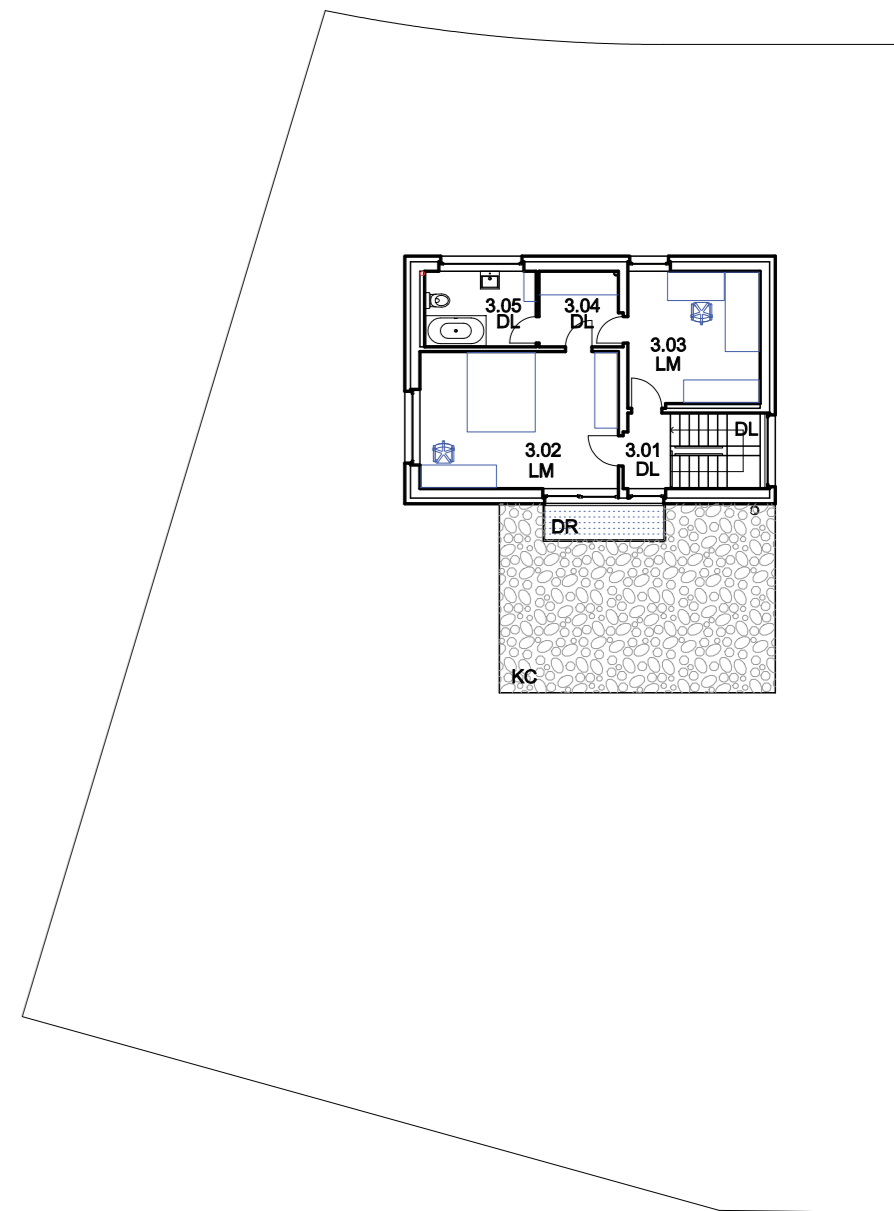
půdorys 1. nadzemního podlaží

1.01	chodba, schodiště	9,0 m2
1.02	obývací pokoj	31,4 m2
1.03	kuchyň, jídelna	19,0 m2
1.04	wc	3,1 m2
1.05	technická místnost	11,4 m2
1.06	šatna, sklad	6,2 m2
celkem:		80,1 m2



půdorys 2. nadzemního podlaží

2.01	chodba, schodiště	11,5 m2
2.02	pokoj	14,1 m2
2.03	pokoj	14,1 m2
2.04	koupelna	4,2 m2
2.05	zádveř	5,4 m2
2.06	garáž	30,4 m2
celkem:		79,7 m2

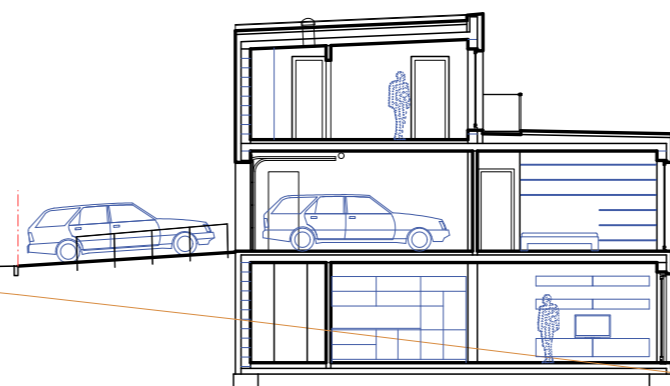
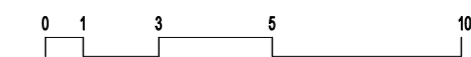


půdorys 3. nadzemního podlaží

3.01	chodba, schodiště	7,1 m2
3.02	ložnice	19,0 m2
3.03	pokoj	12,4 m2
3.04	šatna	4,3 m2
3.05	koupelna	5,9 m2
celkem:		48,7 m2

zastavěná plocha 100,7 m2
 užitná plocha 208,5 m2
 v místnostech 1.04, 2.04, 3. 05 keram. obklad v 2m

DL keramická dlažba
 LM laminátová podlaha
 ZD zámková dlažba
 BT beton
 KC třířádný kačírek
 DR dřevěný rošt



řez příčný

LOKALITA ŽLEBY VE STŘELICÍCH - bydlení v lukách
 samostatně stojící rodinný dům ST 10
 M 1:200